

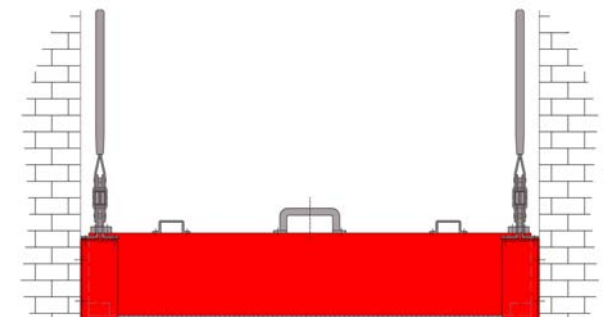
Compuerta contra derrames BL/ST

N° maestro: 711

ST: Tabique de inserción



- **Modelo base**
- **Sentido único de presión**



Medidas constructivas:	
Altura estándar	100–500 mm
Longitud estándar	hasta 6.000 mm
Construcciones especiales	sobre demanda
Anchura	50 mm

La compuerta contra derrames BL/ST es una **compuerta tradicional** de inserción, que se almacena en soportes eficaces fijados en la pared, fuera de la abertura que se quiere obstruir.

En caso de necesidad el tabique se coloca a mano dentro de dos alojamientos instalados de manera fija dentro o delante del vano. Entre los alojamientos y la mampostería se pone una obturación eficaz. Por razones constructivas este modelo de manajo fácil y a precio reducido no permite el cambio del sentido de presión. Si las condiciones en el lugar de utilización exigen un tal cambio le recomendamos nuestro modelo Superflex BST.

Las palancas verticales de sujeción ejecutan la presión necesaria para sujetar el tabique con firmeza, para presionarlo contra las juntas encontrándose dentro de las alojamientos y para comprimir la junta altamente flexible aplicada en la parte inferior del tabique y que por medio de la fuerza de las palancas está presionada contra el suelo. La fuerza de presión se puede ajustar de manera individual.

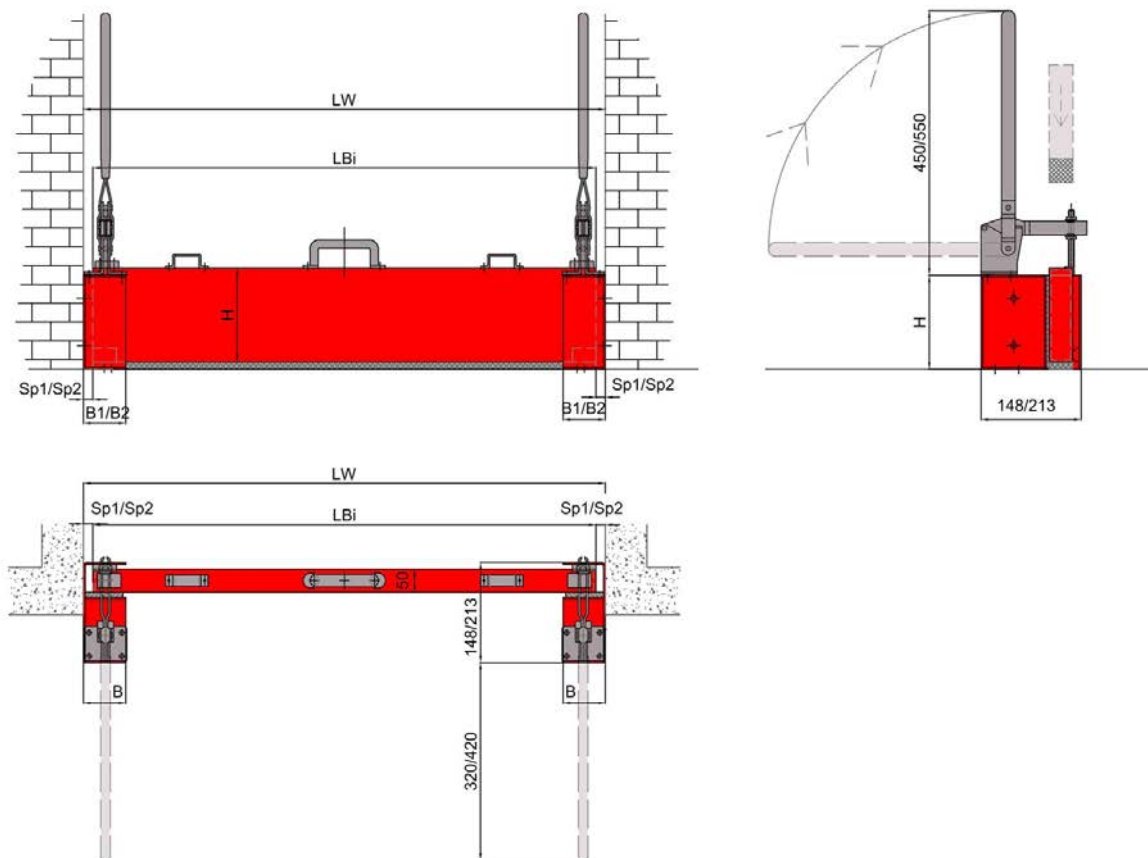
El tabique consiste en un perfil hueco rectangular, de aluminio. **En caso de una altura de embalse superando las 300 mm se trata de dos o más perfiles huecos soldados los unos con los otros.** En la parte inferior hay una junta especial comprimible y en sumo grado adaptable. Todas las juntas son resistentes al envejecimiento y a las sustancias químicas.

El suministro incluye soportes eficaces que se fijan en la pared.

De preferencia los alojamientos y el tabique quedan revestidos al polvo en color rojo tráfico (RAL 3020). Los otros componentes metálicos son galvanizados o de aluminio.

La compuerta de retención BL/ST se presta a la instalación sobre suelos sólidos y sin fisuras, compensando incluso pequeños desniveles. Suelos apropiados: suelos de hormigón, de piedra, de azulejos y de chapa estriada o lacrimada según DIN 59220.

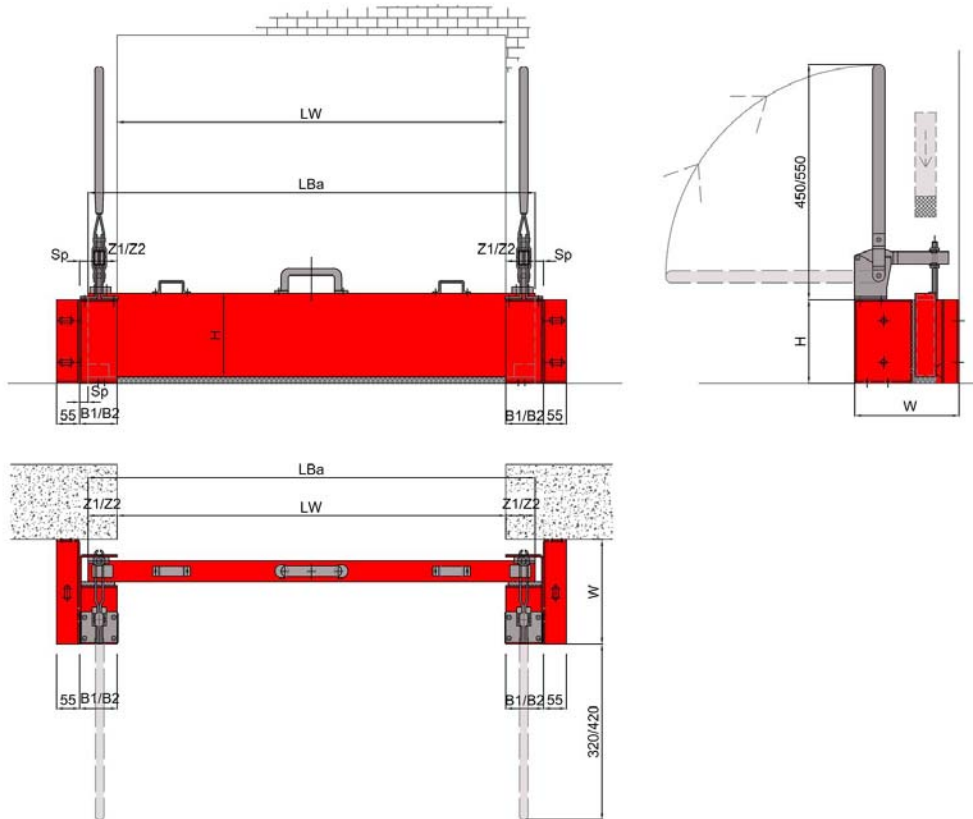
Instalación intradós



BL/ST (Compuerta con tabique de inserción)			
Cuadro sinóptico de medidas para calcular la medida adecuada LB _i (LB _i = Longitud de la compuerta montada dentro del vano; LW = Luz libre)			
Alojamiento B11/70			
Altura H [mm]	LW _i [mm]	B ₁ = 70 mm LB _i = LW - (2 x Sp ₁₁) Sp ₁₁ = 15 mm	
100	hasta 5.000		
150	hasta 4.000		
200	hasta 3.000		
250	hasta 2.500		
300	hasta 2.000		
350, 400 450, 500	hasta 1.000		
Alojamiento B12/90			
Altura H [mm]	LW _i [mm]	B ₂ = 90 mm LB _i = LW - (2 x Sp ₁₂) Sp ₁₂ = 20 mm	
100	más de 5.000		
150	más de 4.000		
200	más de 3.000		
250	más de 2.500		
300, 350 400, 450, 500	cualquier longitud		

**COMPUERTAS CONTRA DERRAMES Y
PARA RETENER LAS AGUAS RESIDUALES**

Instalación extradós



BL/ST (Compuerta con tabique de inserción)

Cuadro sinóptico de medidas para calcular la medida adecuada LBa
(LBa = Longitud de la compuerta montada frontalmente en la fachada; LW = Luz libre)

Alojamiento B11/70

Altura H [mm]	LWa [mm]	$LBa = LW + 2 \times Z_{11}$ $Z_{11} = \text{Sobremedida} = 60 \text{ mm}$ $Sp_{11} = 15 \text{ mm}$ $W_{11} = 175 \text{ mm/ estándar}$ $B_{11} = 70 \text{ mm}$	
100	hasta 5.000		
150	hasta 4.000		
200	hasta 3.000		
250	hasta 2.500		
300	hasta 2.000		
350, 400 450, 500	hasta 1000		

Alojamiento B12/90

Altura H [mm]	LWa [mm]	$LBa = LW + 2 \times Z_{12}$ $Z_{12} = \text{Sobremedida} = 80 \text{ mm}$ $SP_{12} = 20 \text{ mm}$ $W_{12} = 250 \text{ mm}$ $B_{12} = 90 \text{ mm}$
100	más de 5.000	
150	más de 4.000	
200	más de 3.000	
250	más de 2.500	
300, 350 400, 450, 500	Todas las longitudes	

Europe

Blobel Umwelttechnik GmbH

Ziegeleistraße 5
86368 Gersthofen, Alemania

Teléfono: +49 (0)821 498190-0
Fax: +49 (0)821 498190-30

Correo electrónico: info@blobel.de
Página Web: www.blobel.de

USA / Canada

BLOBEL Environmental Engineering LLC

270 Presidential Drive
Wilmington, Delaware 19807, USA

Teléfono: +1 302-353-1555
Fax: +1 302-288-3753
Móvil: +1-215-666-2267

Correo electrónico: info@blobel.us
Página Web: www.blobel.com

Asia / Pacific / South America

Blobel Environmental Engineering

6/41 Belgrave Street
Sydney NSW 2024, Australia

Teléfono: +61 (0)2/93 69 35 04
Móvil: +61 (0) 4 19 27 94 81

Correo electrónico: mail@blobel.com
Página Web: www.blobel.com