

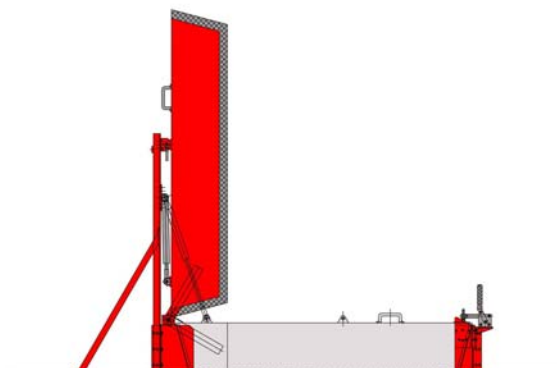
## Barrera para retener sustancias nocivas BL/BED

Nº maestro: 031

### BED: Barrera con tabique pivotante



- Sistema de uso universal
- Principio de elementos combinables



#### Medidas constructivas:

Altura estándar	100–1.000 mm
Longitud estándar	hasta 6.000 mm
Construcciones especiales	sobre demanda
Anchura	50 mm

La barrera BL/BED concebida para retener sustancias nocivas es la barrera la más vendida de nuestra gama Premium. Se trata de una barrera no amovible, con un tabique pivotante. Es un sistema de uso universal, **muy fácil de manejar, que se puede transformar sin problemas en un sistema automático, siguiendo el principio modular.**

Hay que instalar los caballetes de articulación delante de la abertura, de un lado y del otro del vano. Entre los caballetes y la mampostería se pone una obturación eficaz. El tabique queda atornillado en el cojinete de articulación y espera en posición vertical junta a la abertura el momento de activación. De acuerdo con las prescripciones vigentes de seguridad y **prevención de accidentes** el tabique está previsto de un dispositivo previniendo el cierre involuntario. En caso de emergencia se desbloquea el tabique, se lo baja en posición horizontal de cierre y se lo fija mediante el dispositivo de sujeción. La fuerza de presión de la palanca de sujeción es regulable, lo que garantiza una obturación segura. Tratándose del modelo estándar el tabique es guiado a mano hasta llegar a la posición horizontal de cierre.

#### La adaptación posterior de tipo manual a tipo automático es opcional.

Conforme a las prescripciones de seguridad las barreras de cierto tamaño quedan equipadas con resortes de tracción, de gas, para asegurar la compensación de peso. Las barreras más grandes están dotadas con una manivela, para facilitar el manejo. El tabique consiste en un perfil trapezoidal hueco, de aluminio. **En caso de una altura de embalse superando las 300 mm se trata de dos o más perfiles huecos soldados los unos con los otros.** En la parte inferior y en las superficies laterales hay una junta especial comprimible y en sumo grado adaptable, resistente al envejecimiento y al ataque químico.

De preferencia los alojamientos y el tabique quedan revestidos al polvo en color rojo tráfico (RAL 3020). Los otros componentes metálicos son galvanizados o de aluminio. La barrera de retención BL/BED se presta a la instalación sobre suelos sólidos y sin fisuras, compensando incluso pequeñas irregularidades en la superficie. Suelos apropiados: suelos de hormigón, de piedra, de azulejos y de chapa estriada o lacrimada según DIN 59220.

**BARRERAS RETENIENDO LAS AGUAS RESIDUALES  
BARRERAS PARA RETENER SUSTANCIAS NOCIVAS**

**BL/BED (Barrera con un sólo tabique pivotante)**

Cuadro sinóptico de medidas para calcular la medida adecuada LB

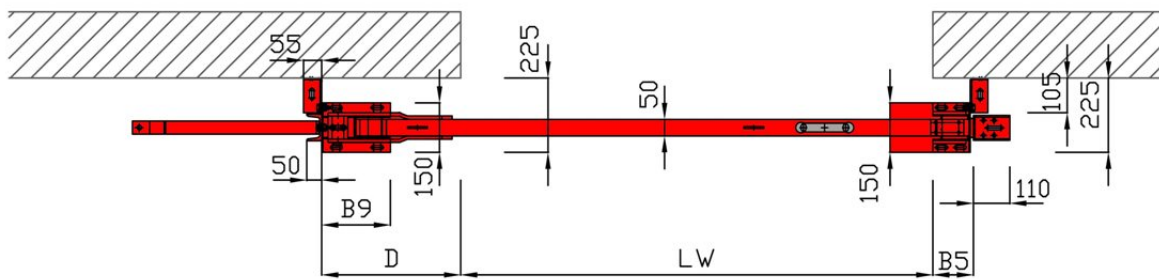
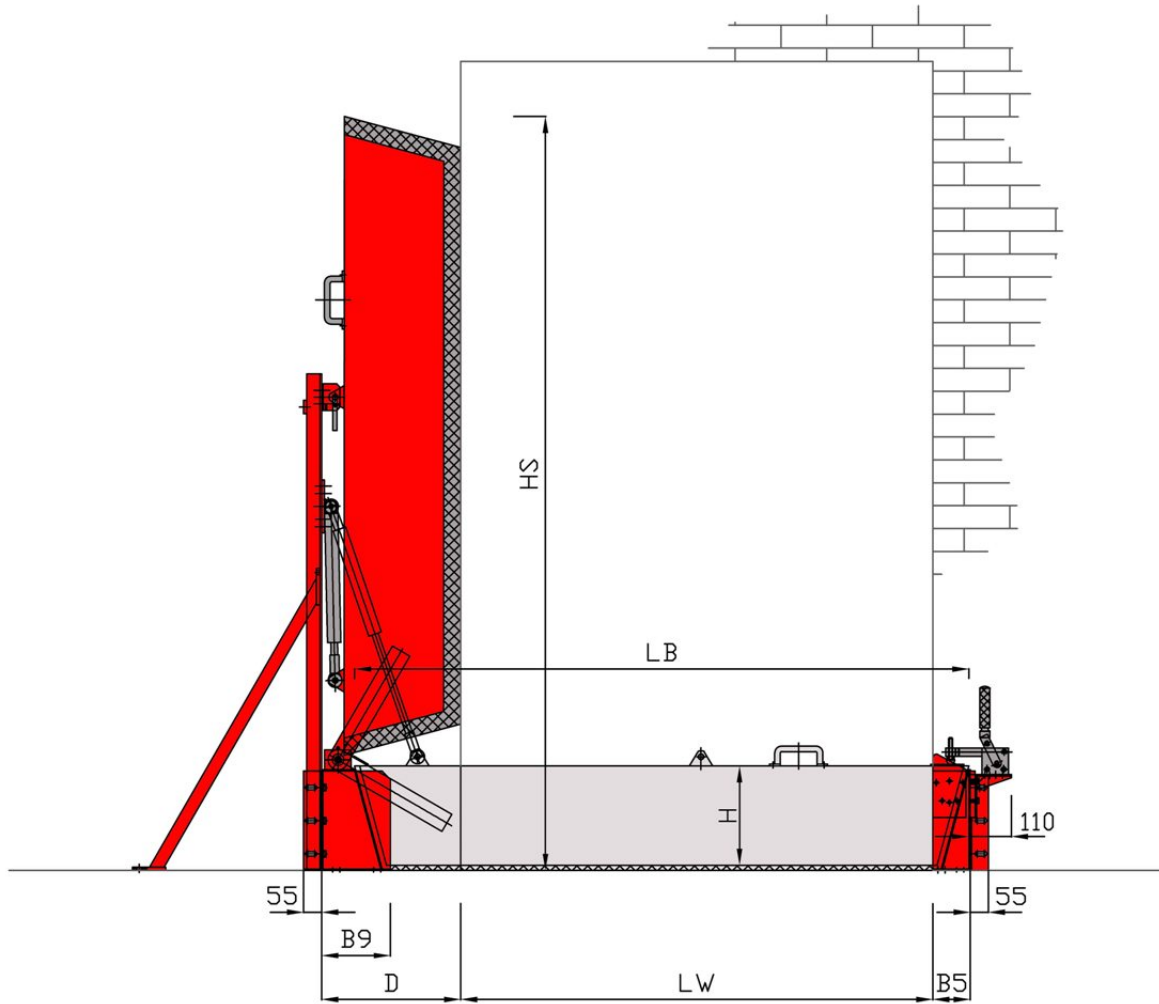
LB = Longitud de la barrera LW = Luz libre Z = Sobremedida LB = LW + Z<sub>ED</sub>

Altura mín. del techo: HS = LB + H + 150mm W<sub>5,9</sub> = 105 mm

Altura de embalse H [mm]	B5	B9	D [mm]	Z <sub>ED</sub> [mm]	Tipo con „1 resorte de tracción de gas“	Tipo con „ 2 resortes de tracción, de gas“	Tipo con “manivela, soporte fuerte“
100	120	158	220	195	desde LW 2.500	desde LW 5.500	-
150	120	171	270	245	desde LW 2.250	desde LW 5.250	-
200	120	185	320	295	desde LW 2.000	desde LW 5.000	-
250	120	198	370	355	desde LW 1.750	desde LW 4.500	desde LW 5.500
300	130	211	420	405	desde LW 1.500	desde LW 4.250	desde LW 5.500
350	150	225	470	465	desde LW 1.400	desde LW 3.875	desde LW 5.000
400	155	238	520	530	cualquier longitud	desde LW 3.500	desde LW 4.500
450	170	252	570	595	cualquier longitud	desde LW 3.375	desde LW 4.000
500	185	265	620	655	cualquier longitud	desde LW 3.250	desde LW 3.500
550	195	278	670	720	cualquier longitud	desde LW 3.125	desde LW 3.000
600	210	292	720	785	cualquier longitud	desde LW 3.000	desde LW 2.600
650	225	305	770	845	cualquier longitud	desde LW 2.785	desde LW 2.500
700	240	319	820	910	cualquier longitud	desde LW 2.750	desde LW 1.500
750	250	332	870	975	cualquier longitud	cualquier longitud	desde LW 1.000
800	260	345	920	1.035	cualquier longitud	cualquier longitud	desde LW 900
850	275	359	970	1.100	cualquier longitud	cualquier longitud	desde LW 900
900	290	372	1.020	1.165	cualquier longitud	cualquier longitud	desde LW 900
950	305	386	1.070	1.225	cualquier longitud	cualquier longitud	desde LW 800
1.000	315	399	1.120	1.290	cualquier longitud	cualquier longitud	desde LW 800

Necesidad de resortes de tracción, de gas, de las barreras BED, BED-KB, BDD								
Datos GF: Distancia de cojinete: 0,8 bzw. 0,175 (+ 0,066 m) HW = Manivela + Resorte de tracción, de gas								
Altura [mm]	150	200	300	400	500	600	700	800
Longitud [mm]	Necesidad teórica							
1.500	---	---	---	1	1	1	1	1
1.750	---	---	---	1	1	1	1	1
2.000	---	---	---	1	1	1	1	1
2.250	---	---	1	1	1	1	1	1
2.500	---	---	1	1	1	1	1	2
2.750	---	---	1	1	1	1	2	2
3.000	---	---	1	1	1	2	2	2
3.250	---	1	1	1	2	2	2	2
3.500	---	1	1	2	2	2	2	HW
3.750	---	1	1	2	2	2	HW	HW
4.000	---	1	1	2	2	HW	HW	HW
4.250	1	1	2	2	2	HW	HW	---
4.500	1	1	2	2	HW	HW	---	---
4.750	1	1	2	HW	HW	HW	---	---
5.000	1	2	2	HW	HW	---	---	---
5.250	1	2	2	HW	---	---	---	---
5.500	1	2	2	HW	---	---	---	---
5.750	2	2	HW	HW	---	---	---	---
6.000	2	2	HW	---	---	---	---	---

**BARRERAS RETENIENDO LAS AGUAS RESIDUALES  
BARRERAS PARA RETENER SUSTANCIAS NOCIVAS**



*Europe*

**Blobel Umwelttechnik GmbH**

Ziegeleistraße 5  
86368 Gersthofen, Alemania

Teléfono: +49 (0)821 498190-0  
Fax: +49 (0)821 498190-30

Correo electrónico: [info@blobel.de](mailto:info@blobel.de)  
Página Web: [www.blobel.de](http://www.blobel.de)

*USA / Canada*

**BLOBEL Environmental Engineering LLC**

270 Presidential Drive  
Wilmington, Delaware 19807, USA

Teléfono: +1 302-353-1555  
Fax: +1 302-288-3753  
Móvil: +1-215-666-2267

Correo electrónico: [info@blobel.us](mailto:info@blobel.us)  
Página Web: [www.blobel.com](http://www.blobel.com)

*Asia / Pacific / South America*

**Blobel Environmental Engineering**

6/41 Belgrave Street  
Sydney NSW 2024, Australia

Teléfono: +61 (0)2/93 69 35 04  
Móvil: +61 (0) 4 19 27 94 81

Correo electrónico: [mail@blobel.com](mailto:mail@blobel.com)  
Página Web: [www.blobel.com](http://www.blobel.com)