

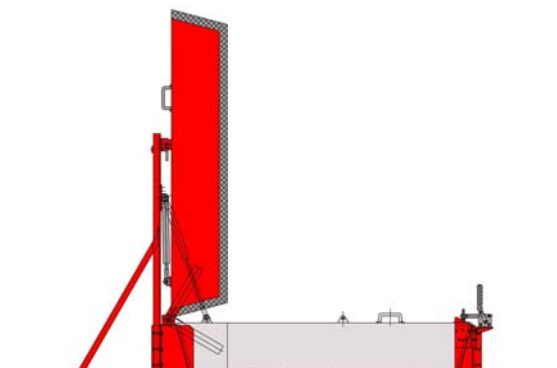
Auslaufsperrre BL/BED

Art. Stamm: 031

BED: Barriere einseitig drehbar



- **Vielfältig einsetzbar**
- **Baukastensystem**



Baumaße:	
Standardhöhe	100–1000 mm
Standardlänge	bis 6000 mm
Sonderfälle	auf Anfrage
Breite	50 mm

Die Auslaufsperrre BL/BED ist die meistverkaufte Barriere aus unserer Premium-Baureihe. Sie ist ortsfest und einseitig drehbar, **leicht zu handhaben, vielfältig einsetzbar und flexibel von manuell auf automatisch umrüstbar.**

Die Dreh- und Spannvorrichtung wird neben der zu sichernden Öffnung fest montiert und gegen das Bauwerk abgedichtet. Der Sperrkörper ist im Drehgelenk verschraubt und steht in Ruheposition senkrecht neben der Öffnung. Er ist gegen unbeabsichtigtes Herunterklappen gemäß UVV gesichert.

Im Einsatzfall wird die Sicherung entriegelt, die Auslaufsperrre heruntergeklappt und in der Spannvorrichtung arretiert. Der Anpressdruck des Spannhebels ist einstellbar, eine sichere Abdichtung gewährleistet.

Der Sperrkörper wird in der Basisausführung manuell heruntergeklappt, **eine Automatik kann nachgerüstet werden.**

Im Sinne des Personenschutzes bauen wir ab bestimmten Ausmaßen des Sperrkörpers werkseitig Gaszugfedern zur Gewichtskompensation ein. Bei großen Barrieren helfen Handkurbeln bei der Bedienung.

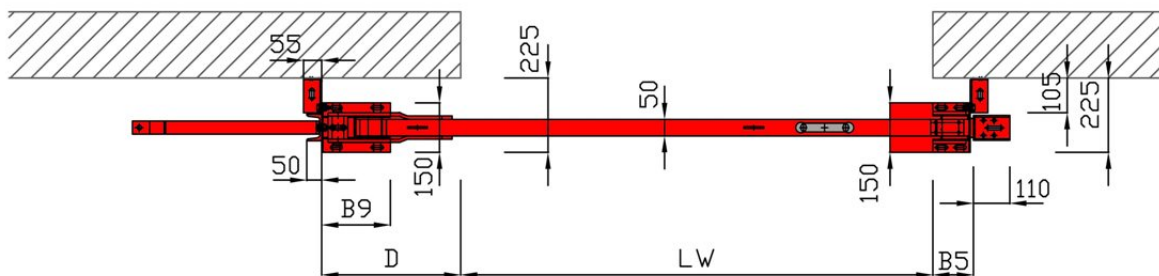
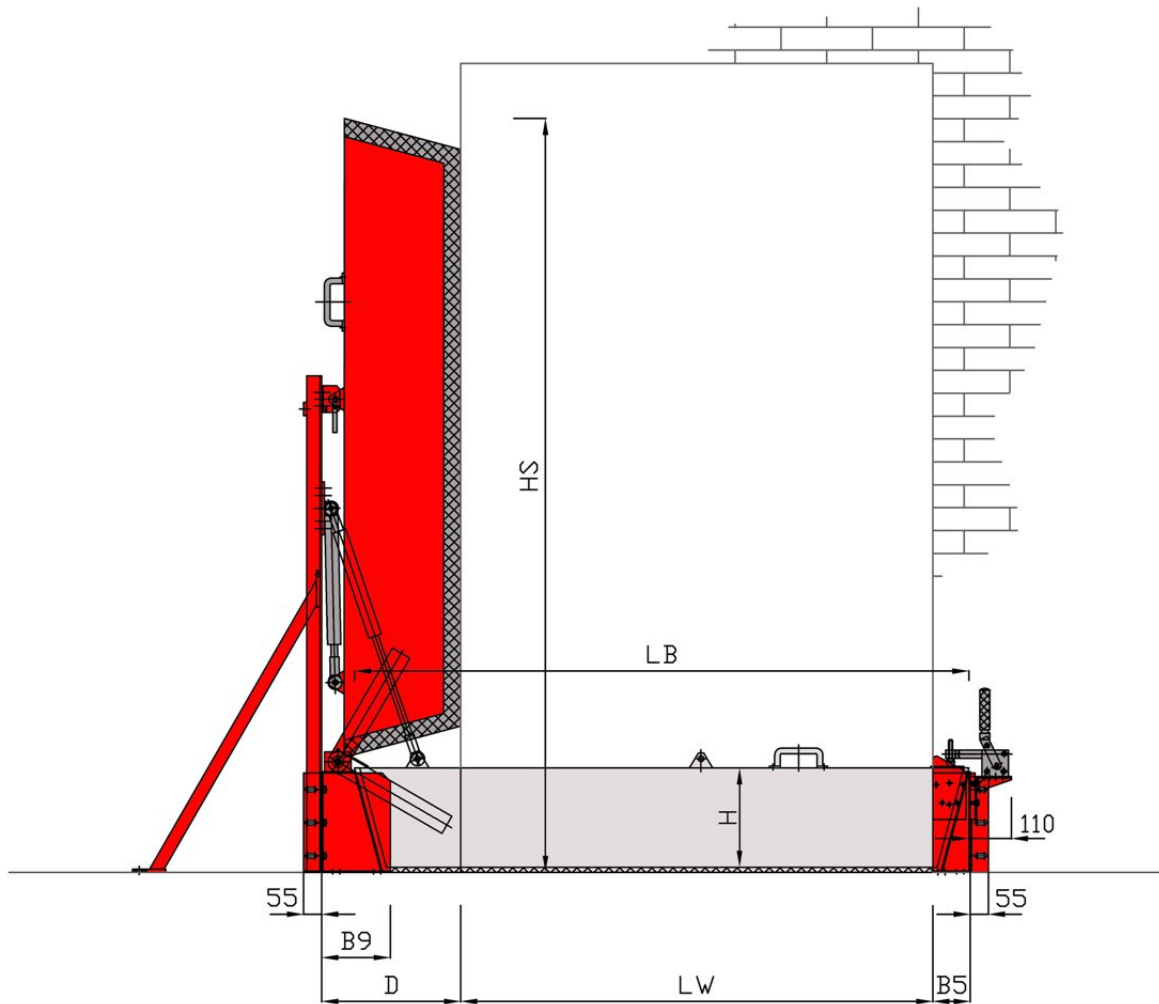
Der Sperrkörper ist ein trapezförmiger Aluminium-Hohlprofilkörper. **Bei Stauhöhen über 300 mm werden die einzelnen Profile grundsätzlich miteinander verschweißt.** Auf der Unterseite und den Stirnflächen ist eine kompressible, hoch anpassungsfähige Spezialdichtung angebracht. Die Dichtung ist alterungs- und medienbeständig.

Aufnahmen und Sperrkörper sind vorzugsweise in RAL 3020 (Verkehrsröt) pulverbeschichtet. Die übrigen Metallteile sind verzinkt oder aus Aluminium.

Geeignet für rissfreie Untergründe mit geringen Bodenunebenheiten, z. B. Beton, Riffel- und Tränenblech nach DIN 59220, Fliesen, Stein.

BL/BED (einfach drehbar) Aufmaßtabelle für Bestellmaß LB LB = Barrierenlänge LW = Lichte Weite Z = Zumaß LB = LW + Z _{ED} Mindestraumhöhe: HS = LB + H + 150 mm W _{5,9} = 105 mm							
Stauhöhe H [mm]	B5	B9	D [mm]	Z _{ED} [mm]	Ausführung „mit 1 Gasfeder“	Ausführung „mit 2 Gas- federn“	Ausführung „mit Hand- winde, massive Stütze“
100	120	158	220	195	ab LW 2500	ab LW 5500	-
150	120	171	270	245	ab LW 2250	ab LW 5250	-
200	120	185	320	295	ab LW 2000	ab LW 5000	-
250	120	198	370	355	ab LW 1750	ab LW 4500	ab LW 5500
300	130	211	420	405	ab LW 1500	ab LW 4250	ab LW 5500
350	150	225	470	465	ab LW 1400	ab LW 3875	ab LW 5000
400	155	238	520	530	alle Längen	ab LW 3500	ab LW 4500
450	170	252	570	595	alle Längen	ab LW 3375	ab LW 4000
500	185	265	620	655	alle Längen	ab LW 3250	ab LW 3500
550	195	278	670	720	alle Längen	ab LW 3125	ab LW 3000
600	210	292	720	785	alle Längen	ab LW 3000	ab LW 2600
650	225	305	770	845	alle Längen	ab LW 2785	ab LW 2500
700	240	319	820	910	alle Längen	ab LW 2750	ab LW 1500
750	250	332	870	975	alle Längen	alle Längen	ab LW 1000
800	260	345	920	1035	alle Längen	alle Längen	ab LW 900
850	275	359	970	1100	alle Längen	alle Längen	ab LW 900
900	290	372	1020	1165	alle Längen	alle Längen	ab LW 900
950	305	386	1070	1225	alle Längen	alle Längen	ab LW 800
1000	315	399	1120	1290	alle Längen	alle Längen	ab LW 800

Gaszugfederbedarf der Barrieren BED, BED-KB, BDD								
GF-Daten: Lagerabstände: 0,8 bzw. 0,175 (+ 0,066 m) HW = Handwinde + Gaszugfeder								
Höhen [mm]	150	200	300	400	500	600	700	800
Längen [mm]	Theoretischer Bedarf							
1500	---	---	---	1	1	1	1	1
1750	---	---	---	1	1	1	1	1
2000	---	---	---	1	1	1	1	1
2250	---	---	1	1	1	1	1	1
2500	---	---	1	1	1	1	1	2
2750	---	---	1	1	1	1	2	2
3000	---	---	1	1	1	2	2	2
3250	---	1	1	1	2	2	2	2
3500	---	1	1	2	2	2	2	HW
3750	---	1	1	2	2	2	HW	HW
4000	---	1	1	2	2	HW	HW	HW
4250	1	1	2	2	2	HW	HW	---
4500	1	1	2	2	HW	HW	---	---
4750	1	1	2	HW	HW	HW	---	---
5000	1	2	2	HW	HW	---	---	---
5250	1	2	2	HW	---	---	---	---
5500	1	2	2	HW	---	---	---	---
5750	2	2	HW	HW	---	---	---	---
6000	2	2	HW	---	---	---	---	---



Europe

Blobel Umwelttechnik GmbH

Ziegeleistraße 5
86368 Gersthofen, Germany

Telephone: +49 (0)821 498190-0
Telefax: +49 (0)821 498190-30

email: info@blobel.de
Web: www.blobel.de

North America / Canada

BLOBEL Environmental Engineering LLC

270 Presidential Drive
Wilmington, Delaware 19807, USA

Telephone: +1 302-353-1555
Telefax: +1 302-288-3753
Mobile: +1-215-666-2267

email: info@blobel.us
Web: www.blobel.com

Asia / Pacific / South America

Blobel Environmental Engineering

6/41 Belgrave Street
Sydney NSW 2024, Australia

Telephone: +61 (0)2/93 69 35 04
Mobile: +61 (0) 4 19 27 94 81

email: mail@blobel.com
Web: www.blobel.com