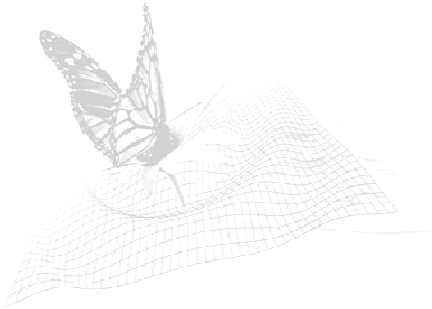


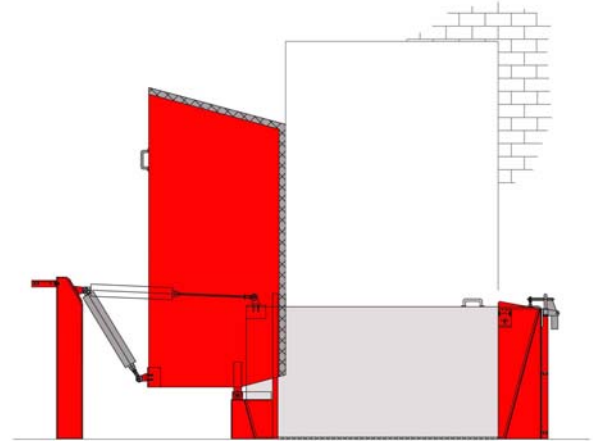
Auslaufsperr BL/BED-B-PM

Art. Stamm: 470, 471, 472

BED-B-PM: Barriere einseitig drehbar, bodennah angelenkt, pneumatisch gesteuert



- 1- oder 2-Kreissystem
- Vollautomatisch



Baumaße:	
Standardhöhe	500–1000 mm
Standardlänge	bis 6000 mm
Sonderfälle	auf Anfrage
Breite	50 mm

Der bodennahe Drehpunkt reduziert die Standhöhe auf ein Minimum. **Besonders empfehlenswert bei niedrigen Raumhöhen.**

Die BL/BED-B-PM ist die vollautomatische Ausführung der bewährten BL/BED-B – **nach Ihrem Bedarf individuell mit dem passenden Pneumatik-System ausgestattet** (Übersicht S. 29).

Dreh- und Spannvorrichtung werden neben der zu sichernden Öffnung an Boden und Wand montiert und abgedichtet. Der Sperrkörper ist in einem Drehgelenk fest verschraubt und mit einer speziellen Aufnahmevorrichtung ausgestattet. Hier und an einer ebenfalls fest montierten Sonderaufnahme werden ein bis zwei pneumatische Zylinder angelenkt. Per Knopfdruck oder Signalabfall fährt der Sperrkörper (durch den/die PN-Zylinder sicher gehalten und exakt geführt sowie geschwindigkeitsreguliert) in die Schließposition. Eine pneumatische Verspanneinheit sichert den dauerhaften Verschluss. Schließ- und Öffnungsgeschwindigkeit

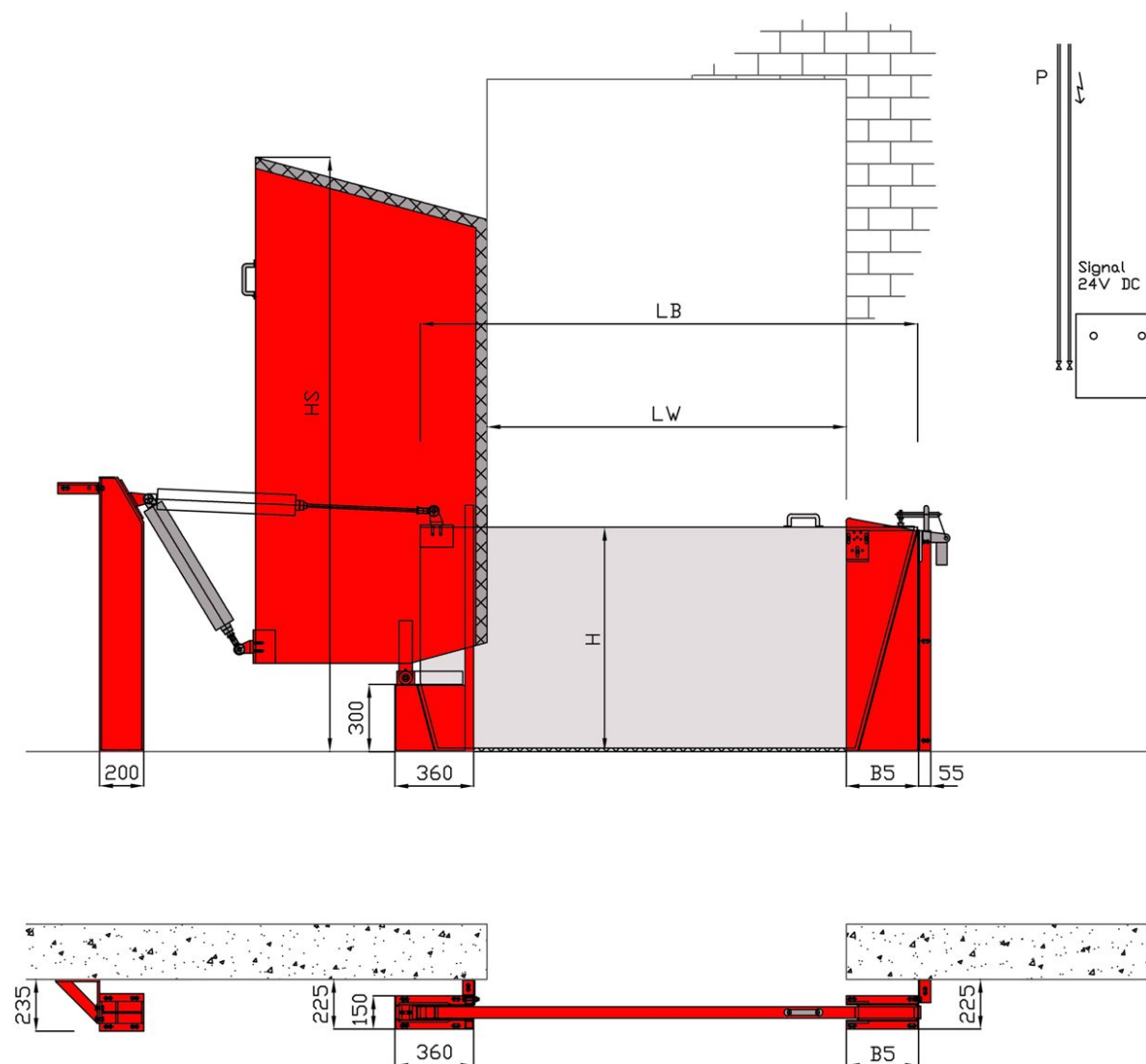
sowie Arbeits- und Anpressdruck sind einstellbar.

Optische Anzeige und akustisches Warnsignal sind im Lieferumfang enthalten.

Die Auslaufsperr besteht aus einem trapezförmigen Aluminium-Hohlprofilkörper. **Bei Stauhöhen über 300 mm werden die einzelnen Profile grundsätzlich miteinander verschweißt.** Auf der Unterseite und den Stirnflächen ist eine kompressible, hoch anpassungsfähige Spezialdichtung angebracht. Die Dichtung ist alterungs- und medienbeständig.

In der EX-Ausstattung nach ATEX 95/137 für die Zonen 1, 2, 21 und 22 einsetzbar. Für die Zonen 0 und 20 gelten gesonderte Anforderungen.

Geeignet für rissfreie Untergründe mit geringen Bodenunebenheiten, z. B. Beton, Riffel- und Tränenblech nach DIN 59220, Fliesen, Stein.



Europe

Blobel Umwelttechnik GmbH

Ziegeleistraße 5
86368 Gersthofen, Germany

Telephone: +49 (0)821 498190-0
Telefax: +49 (0)821 498190-30

email: info@blobel.de
Web: www.blobel.de

North America / Canada

BLOBEL Environmental Engineering LLC

270 Presidential Drive
Wilmington, Delaware 19807, USA

Telephone: +1 302-353-1555
Telefax: +1 302-288-3753
Mobile: +1-215-666-2267

email: info@blobel.us
Web: www.blobel.com

Asia / Pacific / South America

Blobel Environmental Engineering

6/41 Belgrave Street
Sydney NSW 2024, Australia

Telephone: +61 (0)2/93 69 35 04
Mobile: +61 (0) 4 19 27 94 81

email: mail@blobel.com
Web: www.blobel.com