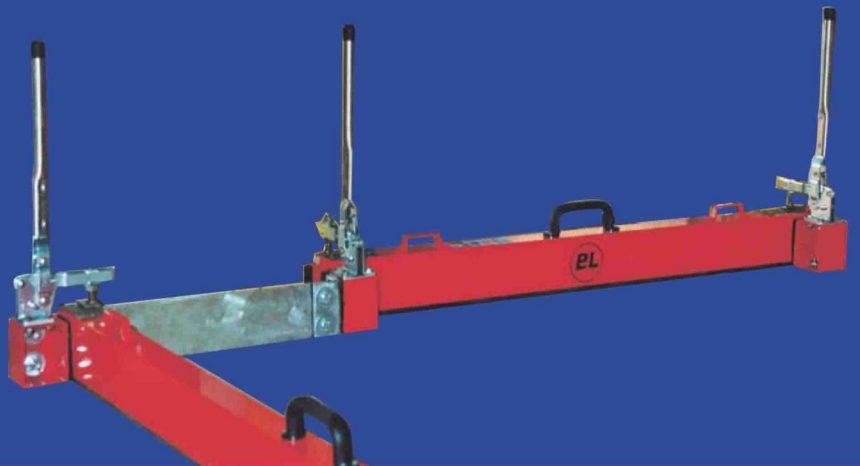


Störfallsysteme

Steckbar
Auslaufsperrn
Löschwasserbarrieren

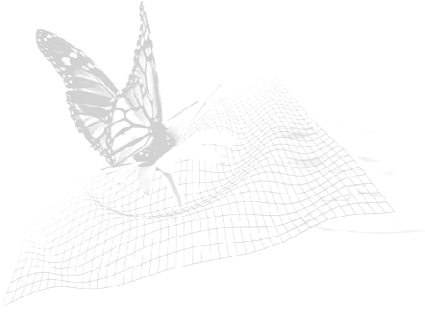
Premium-Programm
Economy-Programm



Hinweis		4
Premium-Programm		
Auslaufsperr	Art. Stamm: 011	6
Montage innerhalb der Laibung		7
Montage außerhalb der Laibung		8
Auslaufsperr	Art. Stamm: 012	9
Montage innerhalb der Laibung		10
Montage außerhalb der Laibung		11
Auslaufsperr	Art. Stamm: 014	12
Montage innerhalb der Laibung		13
Montage außerhalb der Laibung		14
Auslaufsperr	Art. Stamm: 015	15
Montage innerhalb der Laibung		16
Montage außerhalb der Laibung		17
Auslaufsperr	Art. Stamm: 022	18
Montage innerhalb der Laibung		19
Montage außerhalb der Laibung		20
Auslaufsperr	Art. Stamm: 023	21
Montage innerhalb der Laibung		22
Montage außerhalb der Laibung		23

Economy-Programm

Auslaufsperr	Art. Stamm: 711	25
Montage innerhalb der Laibung		26
Montage außerhalb der Laibung		27
Auslaufsperr	Art. Stamm: 713	28
Montage innerhalb der Laibung		29
Montage außerhalb der Laibung		30
Auslaufsperr	Art. Stamm: 714	31
Montage innerhalb der Laibung		32
Montage außerhalb der Laibung		33
Löschwasserschott	Art. Stamm: 724, 725, 726	34
Montage innerhalb der Laibung		35
Montage außerhalb der Laibung		36
Beständigkeitstabelle		37, 38



Löschwasserbarrieren sind wesentliche sicherheitstechnische Bestandteile einer Löschwasser-Rückhalteanlage. Sie wurden auf Basis des Besorgnisgrundsatzes der WHG-Gesetzgebung (Wasserhaushaltsgesetz) entwickelt und dienen im weitesten Sinne im Einsatzfall dazu, Katastrophen zu verhindern und damit die öffentliche Ordnung aufrecht zu erhalten. Im Brandfall unterbinden sie das unkontrollierte abfließen von mit wassergefährdeten Stoffen verunreinigten in die Umgebung.

Löschwasserbarrieren sind Bestandteil einer Auffangwanne nach WHG (AwSV 04-2017) und nehmen somit eine Sonderstellung ein. Die Gleichwertigkeit zu einer stationären Auffangwanne muss durch geeignete Prüfverfahren nachgewiesen werden. Die 2004 veröffentlichte VDS-Richtlinie für Löschwasser-Rückhalteanlagen ist eine Orientierungshilfe hinsichtlich der Festlegung der einzelnen Barriere-Typen und zur Ermittlung von Prüfdaten.

Definierte Barriere-Typen sind:

Stationäre Löschwasserbarrieren

Löschwasserbarrieren, die am Einsatzort fest installiert sind.

Selbsttätig auslösende stationäre Barrieren

Stationäre Löschwasserbarrieren, die im Brandfall durch Detektion von Brandkenngößen, z. B. Rauch oder Wärme, automatisch angesteuert werden und selbsttätig in die Absperrposition fahren.

Von Hand auszulösende stationäre Barrieren

Stationäre Löschwasserbarrieren, die in ihren Halterungen fest installiert sind und durch Handauslösung, d. h. durch Muskelkraft, gespeicherte Energie (Gewichtskraft, Federkraft) oder Hilfsenergie (z. B. elektrisch, hydraulisch, pneumatisch) in die Absperrposition fahren.

Manuell einzusetzende stationäre Barrieren

Stationäre Löschwasserbarrieren, die in der Nähe des Einsatzortes gelagert und von Hand in hierfür am Einsatzort fest installierte Halterungen eingesetzt werden.

Alle Blobel-Produkte haben durch TÜV-Prüfungen den Nachweis einer Gleichwertigkeit zu einer WHG-Auffangwanne erbracht.

Premium-Programm

Mobile Systeme, steckbar

Die Löschwasserbarrieren haben sich seit 1991 national und international in allen bestimmungsmäßigen Einsatzsituationen bewährt. Sie sind anerkannt, robust und sicher.

- BL/BST** – Superflexausführung, **B**arriere **s**teckbar
- BL/BST-EX** – Standardausführung für **e**xtrême Verhältnisse
- BL/BTL** – **B**arriere Tür**l**aibung, für geringe Höhen
- BL/BTL-TR** – **B**arriere Tür**l**aibung, mit **T**ransmission, für große Höhen
- BL/BTL-SB** – **S**tapelbares System, mehrere **B**arriere**k**örper
(Elementhöhe **200, 250 und 300** mm)
- BL/BTL-SB-Vario** – **S**tapelbares System, mehrere **B**arriere**k**örper
(Elementhöhe **variabel**)

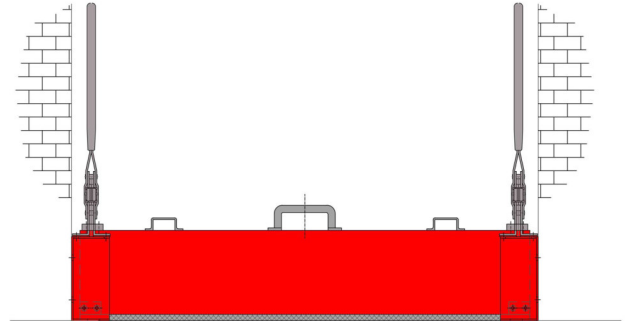
Auslaufsperr BL/BST

Art. Stamm: 011

BST: Barriere steckbar



- Multifunktionell
- Druckrichtung vor Ort wechselbar



Baumaße:	
Standardhöhe	100–500 mm
Standardlänge	750–6000 mm
Sonderfälle	auf Anfrage
Breite	50 mm

Die Auslaufsperr BL/BST ist eine leicht zu handhabende und sehr variable Steckbarriere.

Im Einsatzfall wird der Barrierekörper manuell in zwei Aufnahmevorrichtungen eingesetzt, die wahlweise neben der zu sichernden Öffnung oder innerhalb der Laibung fest montiert werden und gegen das Bauwerk abgedichtet sind.

Die Vertikalspanner auf den Spannböcken liefern die nötige Kraft, um den Barrierekörper zu arretieren, gegen die Dichtung der Aufnahme zu pressen und die hochflexible Bodendichtung zu komprimieren. So ist ein rund um dichter Abschluss gewährleistet. Der Anpressdruck ist individuell einstellbar. Die Druckrichtung ist vor Ort problemlos wechselbar.

Spannböcke und Vertikalspanner werden je nach Länge und Stauhöhe des Sperrkörpers optimal angepasst.

Raumsparende, robuste Wandhalterungen lagern den Sperrkörper unmittelbar in der Nä-

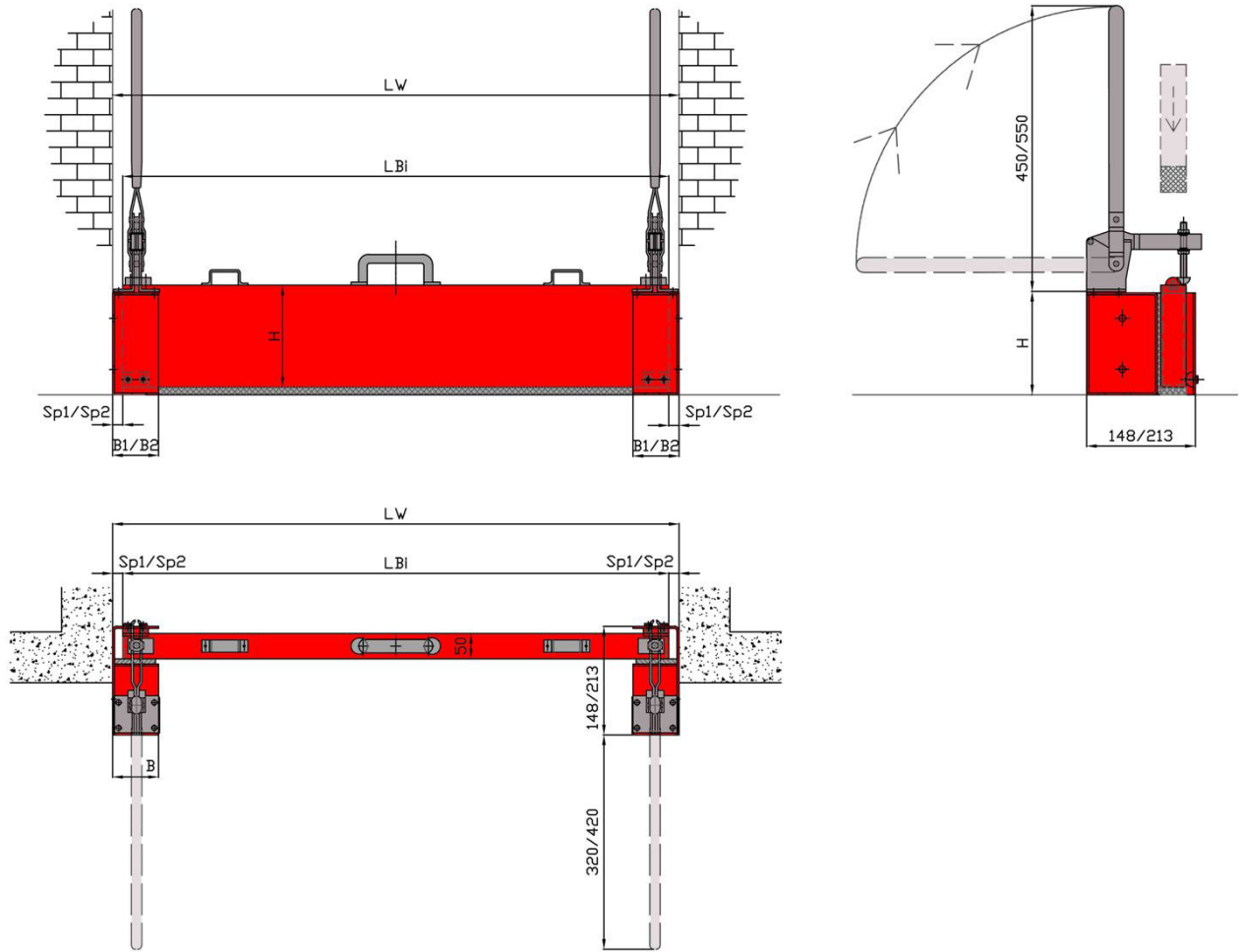
he des Einsatzortes. Die Wandhalterungen sind im Lieferumfang enthalten.

Die Auslaufsperr besteht aus einem Aluminium-Hohlprofilkörper. **Bei Stauhöhen über 300 mm werden die einzelnen Profile grundsätzlich miteinander verschweißt.** Auf der Unterseite und den Stirnflächen ist eine kompressible, hoch anpassungsfähige Spezialdichtung angebracht. Die Dichtung ist alterungs- und medienbeständig.

Aufnahmen und Sperrkörper sind vorzugsweise in RAL 3020 (Verkehrsrot) pulverbeschichtet. Die übrigen Metallteile sind verzinkt oder aus Aluminium.

Geeignet für rissfreie Untergründe mit geringen Bodenunebenheiten, z. B. Beton, Riffel- und Tränenblech nach DIN 59220, Fliesen, Stein. Sie ist für den Innen- und Außenbereich uneingeschränkt zugelassen und feuertechnisch erprobt.

Montage innerhalb der Laibung

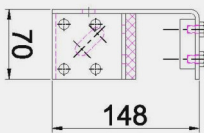


BL/BST (Standard, steckbar)

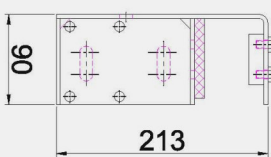
Aufmaßtabelle für Bestellmaß LBi

(LBi = Länge Barriere innerhalb der Laibung)

Aufnahme B1/70

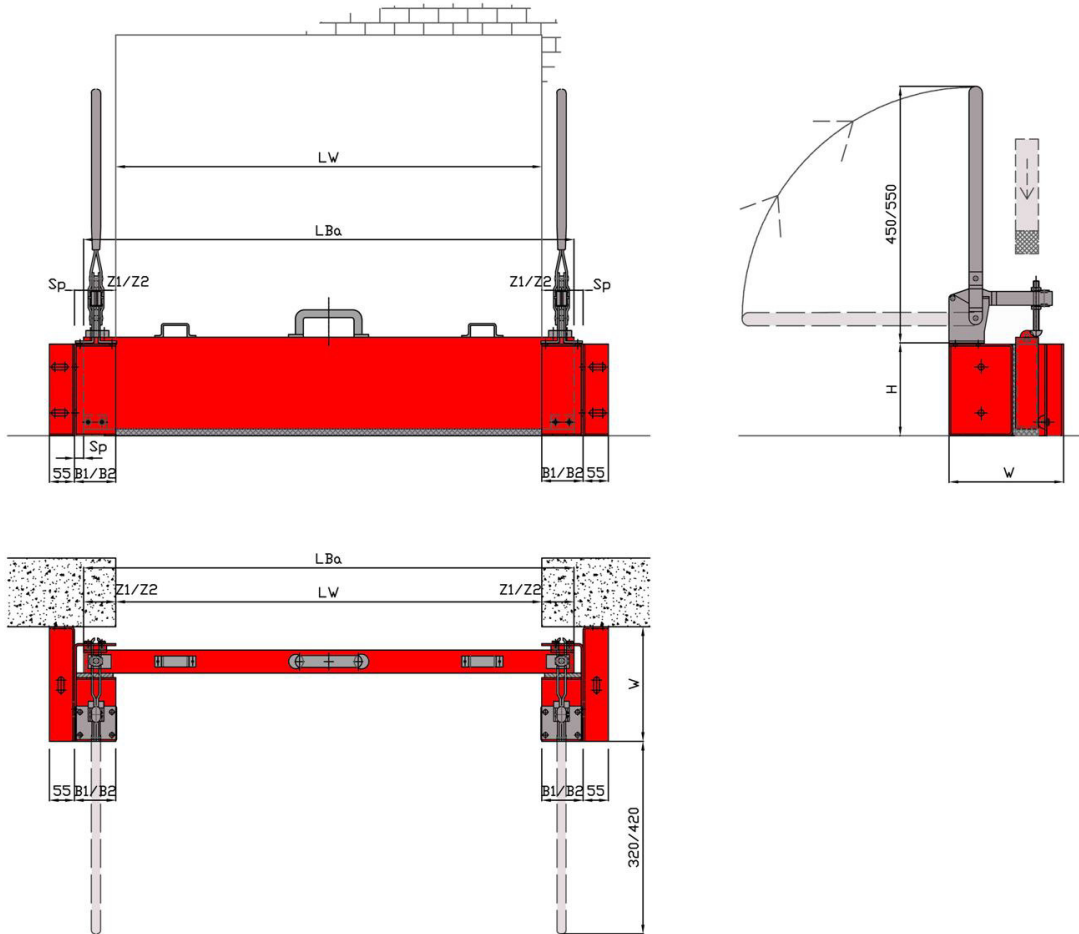


Aufnahme B2/90



	B1/70	B2/90
Höhe H [mm]	LW [mm]	LW [mm]
100	bis 5000	über 5000
150	bis 4000	über 4000
200	bis 3000	über 3000
250	bis 2500	über 2500
300	bis 2000	über 2000
350, 400, 450, 500	--	alle Längen
	B ₁ = 70 mm	B ₂ = 90 mm
	L _{Bi} = LW - (2 x Sp ₁)	L _{Bi} = LW - (2 x Sp ₂)
	Sp ₁ = 15 mm	Sp ₂ = 20 mm

Montage außerhalb der Laibung

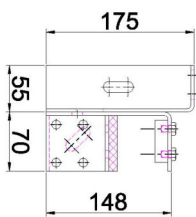


BL/BST (Standard, steckbar)

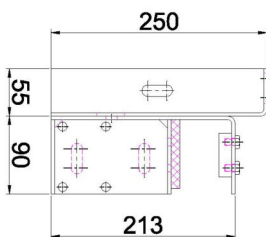
Aufmaßtabelle für Bestellmaß LBa

(LBa = Länge Barriere außerhalb der Laibung)

Aufnahme B1/70



Aufnahme B2/90



	B1/70	B2/90
Höhe H [mm]	LW [mm]	LW [mm]
100	bis 5000	über 5000
150	bis 4000	über 4000
200	bis 3000	über 3000
250	bis 2500	über 2500
300	bis 2000	über 2000
350, 400, 450, 500	--	alle Längen
	B ₁ = 70 mm	B ₂ = 90 mm
	LBa = LW + (2 x Z ₁)	LBa = LW + (2 x Z ₂)
	Z ₁ = Zumaß = 60 mm	Z ₂ = Zumaß = 80 mm
	W ₁ = 175 mm	W ₂ = 250 mm

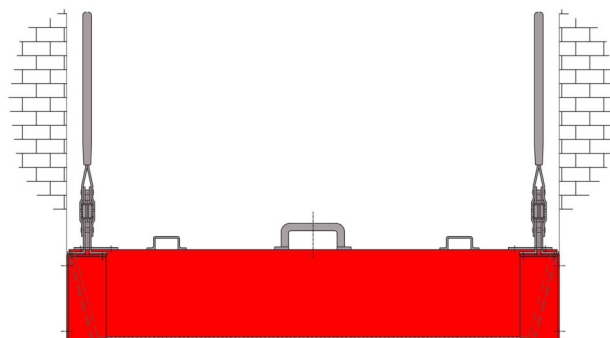
Auslaufsperrre BL/BST-EX

Art. Stamm: 012

BST-EX: Barriere steckbar, für extreme Verhältnisse



- Multifunktioneell
- Schräg geschnitten



Baumaße:	
Standardhöhe	100–200 mm
Standardlänge	750–6000 mm
Sonderfälle	auf Anfrage
Breite	50 mm

Die BL/BST-EX ist eine Weiterentwicklung des Grundmodells BL/BST. Der trapezförmige Barrierekörper mit der umlaufenden Dichtung **lässt sich besonders leicht in die schräg geschnittenen Seitenteile einsetzen. Im Außenbereich und beim ungeübten Anwender ist diese Barriere die erste Wahl.**

Als Sonderanfertigung eignet sie sich auch speziell zur Abdichtung von Gebäudeöffnungen mit Schienenanschlüssen.

Im Einsatzfall wird der Barrierekörper manuell in zwei Aufnahmevorrichtungen eingesetzt, die wahlweise neben der zu sichernden Öffnung oder innerhalb der Laibung fest montiert werden und gegen das Bauwerk abgedichtet sind.

Mithilfe der leichten Vertikalspanner auf den Aufnahmen lässt sich der Barrierekörper mit einem Handgriff arretieren. Der Anpressdruck ist einstellbar, so dass die Kompression der hochflexiblen Dichtungen einen dichten Abschluss gegen den Untergrund und die seitlichen Aufnahmen gewährleistet.

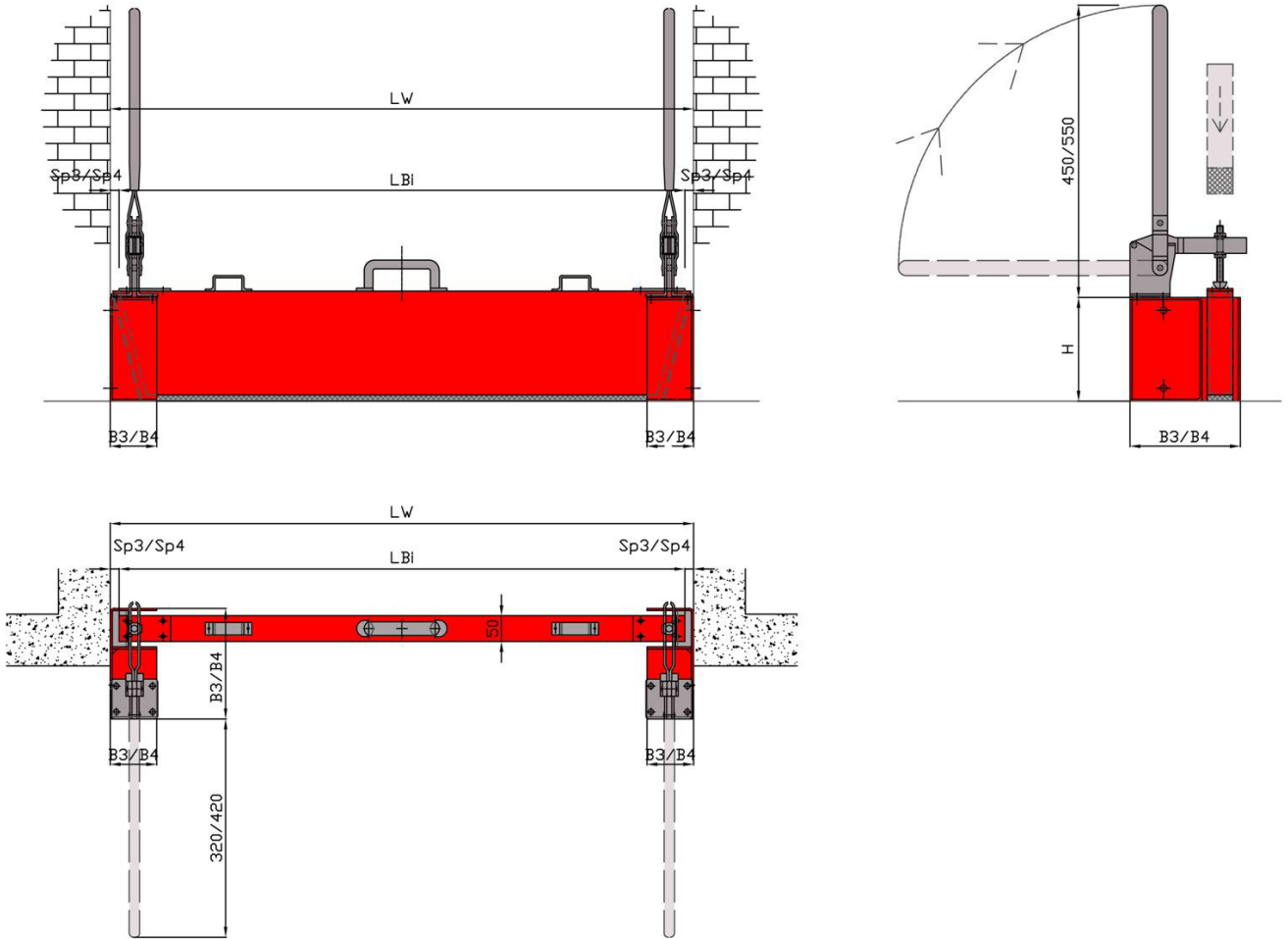
Die Auslaufsperrre besteht aus einem trapezförmigen Aluminium-Hohlprofilkörper. Auf der Unterseite und den Stirnflächen ist eine kompressible, hoch anpassungsfähige Spezialdichtung angebracht. Die Dichtung ist alterungs- und medienbeständig.

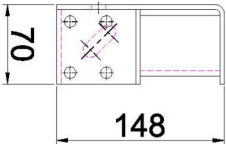
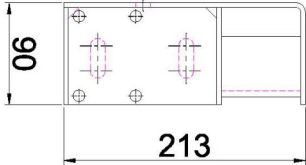
Raumsparende, robuste Wandhalterungen lagern den Sperrkörper unmittelbar in der Nähe des Einsatzortes. Die Wandhalterungen sind im Lieferumfang enthalten.

Aufnahmen und Sperrkörper sind vorzugsweise in RAL 3020 (Verkehrsrot) pulverbeschichtet. Die übrigen Metallteile sind verzinkt oder aus Aluminium.

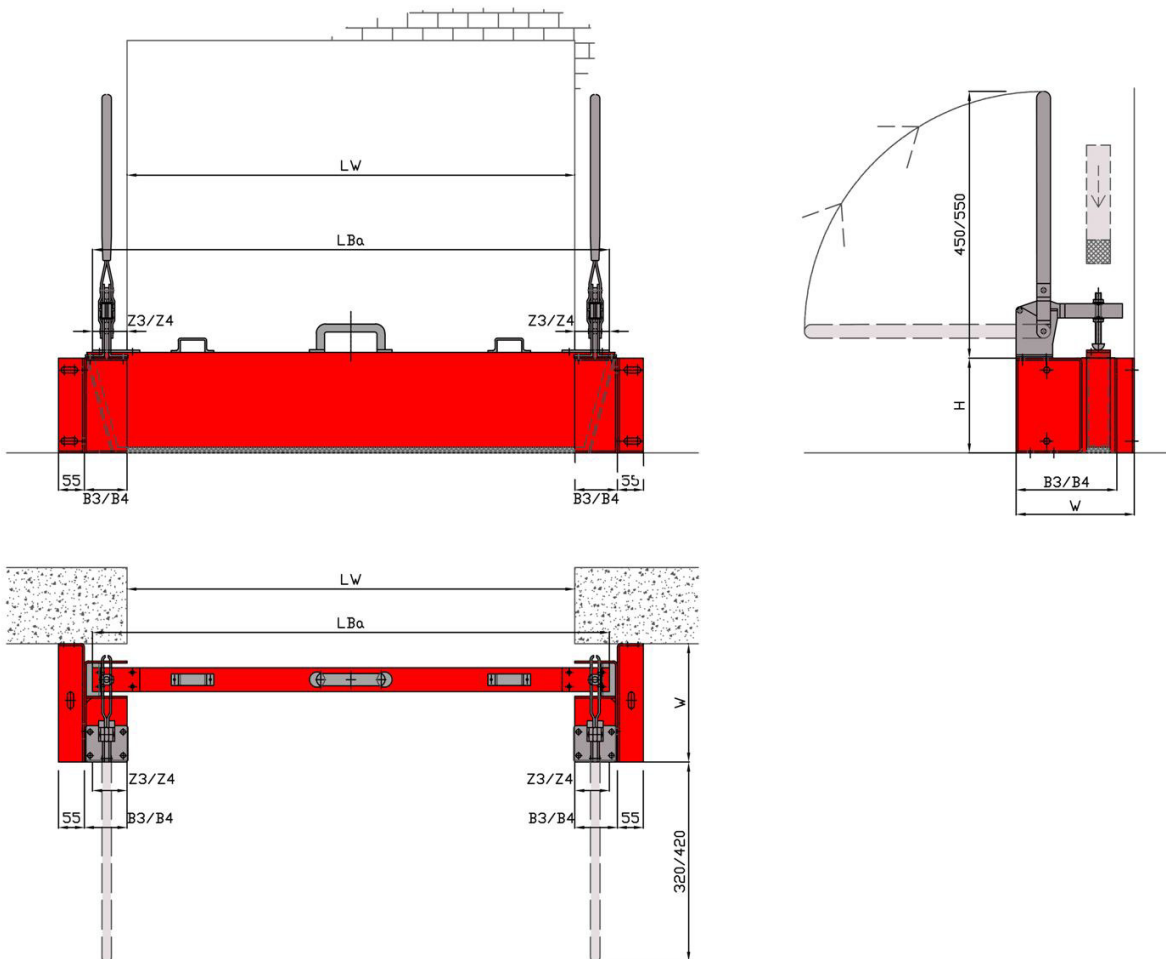
Geeignet für rissfreie Untergründe mit geringen Bodenunebenheiten, z. B. Beton, Riffel- und Tränenblech nach DIN 59220, Fliesen, Stein. Sie ist für den Innen- und Außenbereich uneingeschränkt zugelassen und feuertechnisch erprobt.

Montage innerhalb der Laibung



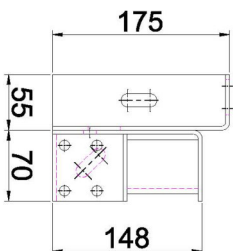
BL/BST-EX (steckbar, extrem) Aufmaßtabelle für Bestellmaß LBi (LBi = Länge Barriere innerhalb der Laibung)			
Aufnahme B3/70 		B3/70	B4/90
	Höhe H [mm]	LW [mm]	LW [mm]
	50	bis 6000	--
	100	bis 5000	über 5000
	150	bis 4000	über 4000
	200	--	alle Länge
Aufnahme B4/90 		B ₃ = 70 mm	B ₄ = 90 mm
		LBi = LW - (2 x Sp ₃)	LBi = LW - (2 x Sp ₄)
		Sp ₃ = 15 mm	Sp ₄ = 15 mm

Montage außerhalb der Laibung

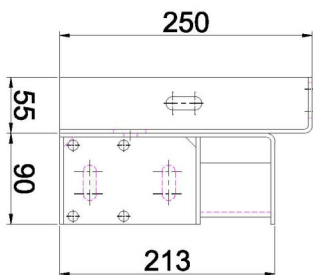


BL/BST-EX (steckbar, extrem)
 Aufmaßtabelle für Bestellmaß LBa
 (LBa = Länge Barriere außerhalb der Laibung)

Aufnahme B3/70



Aufnahme B4/90



	B3/70	B4/90
Höhe H [mm]	LW [mm]	LW [mm]
50	bis 6000	--
100	bis 5000	über 5000
150	bis 4000	über 4000
200	--	alle Länge
	B ₃ = 70 mm	B ₄ = 90 mm
	LBa = LW + (2 x Z ₃)	LBa = LW + (2 x Z ₄)
	Z ₃ = 50 mm	Z ₄ = 70 mm

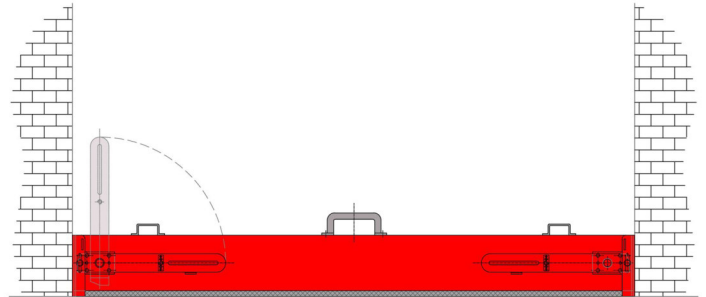
Auslaufsperrre BL/BTL

Art. Stamm: 014

BTL: Barriere Türlaibung



- Steckbar
- Ideal bei Platzproblemen
- Bevorzugt für Laibungsmontage



Baumaße:	
Standardhöhe	100–350 mm
Standardlänge	750–6000 mm
Sonderfälle	auf Anfrage
Breite	50 mm

Die Löschwasserbarriere BL/BTL ist **ideal bei sehr eingeschränkten Platzverhältnissen**. Die Barriereaufnahmen in U-Form sind sehr schmal und passen sich auch Industriezagen optimal an. Da die Barriere keine hervorstehenden Bauteile hat und höchste Sicherheit bei minimalem Platzbedarf bietet, ist sie **im Fluchttürbereich besonders zu empfehlen**.

Im Einsatzfall wird der Sperrkörper in die Aufnahmen eingesetzt und mithilfe von zwei Spannhebeln in den Führungsschienen arretiert. Die Pressung ist einstellbar, was eine sichere Abdichtung gegen die Aufnahmen und den Untergrund gewährleistet. Die Spannhebel stehen am eingesetzten Barrierekörper horizontal und sind gesichert.

Der Barrierekörper liegt in platzsparenden Wandhalterungen in der Nähe der zu sichern-

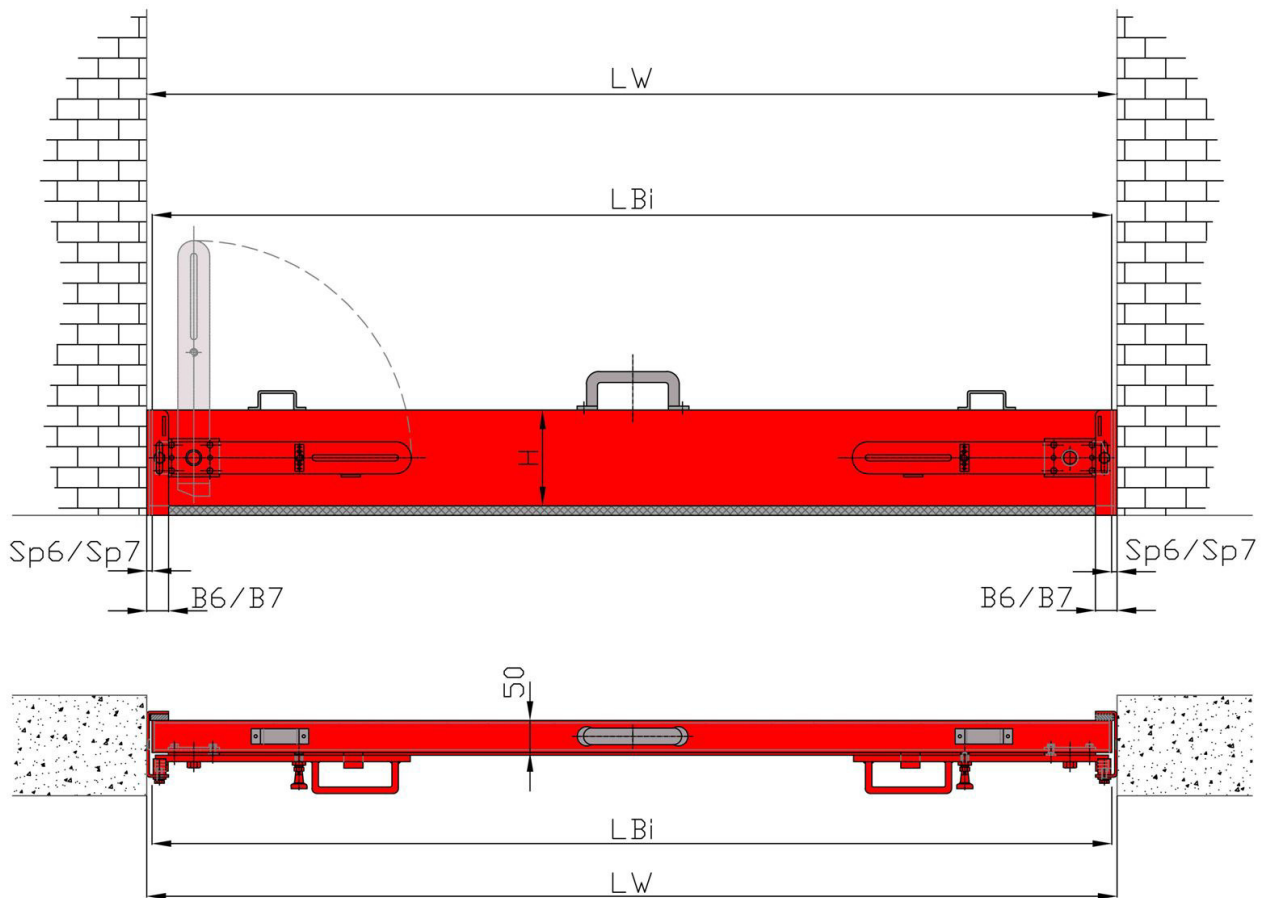
den Öffnung. Die Wandhalterungen sind im Lieferumfang enthalten.

Die Auslaufsperrre besteht aus einem Aluminium-Hohlprofilkörper. **Bei Stauhöhen über 300 mm werden die einzelnen Profile grundsätzlich miteinander verschweißt**. Auf der Unterseite ist eine kompressible, hoch anpassungsfähige Spezialdichtung angebracht. Die Dichtung ist alterungs- und medienbeständig.

Aufnahmen und Sperrkörper sind vorzugsweise in RAL 3020 (Verkehrsrot) pulverbeschichtet. Die übrigen Metallteile sind verzinkt oder aus Aluminium.

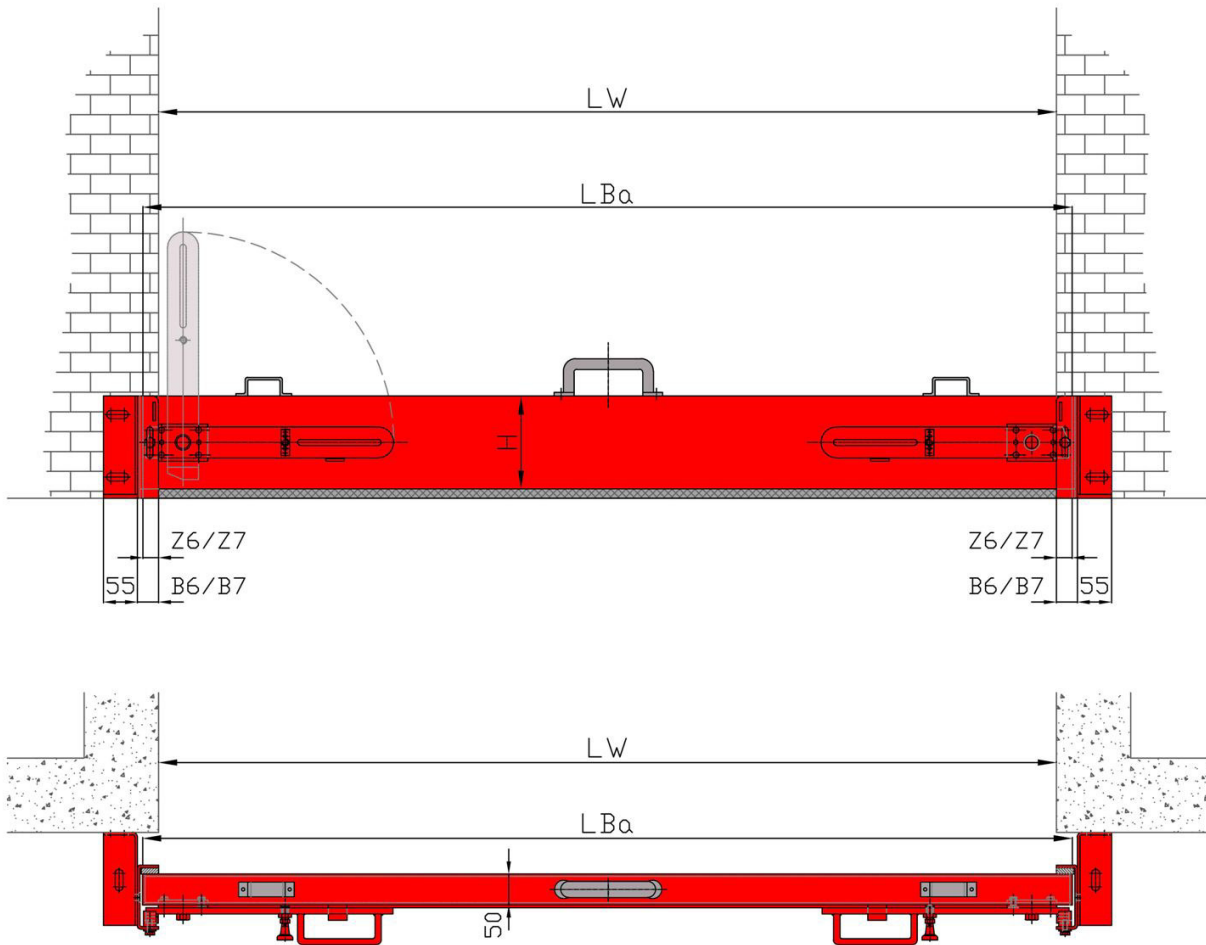
Geeignet für rissfreie Untergründe mit geringen Bodenunebenheiten, z. B. Beton, Riffel- und Tränenblech nach DIN 59220, Fliesen, Stein.

Montage innerhalb der Laibung



BL/BTL (Türlaibung, steckbar)			
Aufmaßtabelle für Bestellmaß LBi (LBi = Länge Barriere innerhalb der Laibung)			
Aufnahme B6/35		B6/35	B7/50
		Höhe H [mm]	LWi [mm] bis 2500
100			
150			
200			
250			
300			
Aufnahme B7/50		B ₆ = 35 mm	B ₇ = 50 mm
		LBi = LW - (2 x Sp ₆)	LBi = LW - (2 x Sp ₇)
		Sp ₆ = 10 mm	Sp ₇ = 15 mm

Montage außerhalb der Laibung



BL/BTL (Türleibung, steckbar)			
Aufmaßtabelle für Bestellmaß LBa (LBa = Länge Barriere außerhalb der Laibung)			
Aufnahme B6/35 		B6/35	B7/50
	Höhe H [mm]	LW [mm] bis 2500	LW [mm] über 2500
	100		
	150		
	200		
	250		
300			
350			
Aufnahme B7/50 		B ₆ = 35 mm	B ₇ = 50 mm
		LBa = LW + (2 x Z ₆)	LBa = LW + (2 x Z ₇)
		Z ₆ = 25 mm	Z ₇ = 40 mm

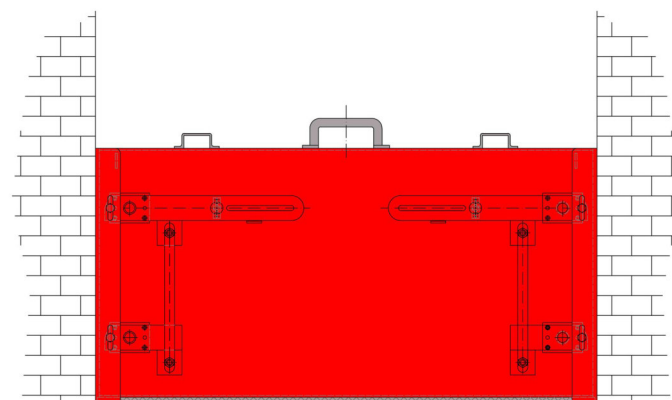
Auslaufsperrre BL/BTL-TR

Art. Stamm: 015

BTL-TR: Barriere Türlaibung mit Transmission



- **Steckbar**
- **Für große Stauhöhen**
- **Ideal bei Platzproblemen**
- **Bevorzugt für Laibungsmontage**



Baumaße:	
Standardhöhe	400–500 mm
Standardlänge	750–6000 mm
Sonderfälle	auf Anfrage
Breite	50 mm

Die Löschwasserbarriere BL/BTL-TR eignet sich wie die BL/BTL hervorragend für sehr begrenzte Platzverhältnisse. Sie ist im Fluchttürbereich besonders zu empfehlen. Im Unterschied zur BL/BTL ist sie mit einer Vier-Punkt-Verriegelung ausgestattet, die den erhöhten Ansprüchen an die Stabilität der Barriere bei großen Stauhöhen gerecht wird.

Zwei Spannhebel auf dem Sperrkörper sorgen mit vier Verriegelungspunkten für die nötige Kraft zur Arretierung und Abdichtung gegen die Seitenführung und den Untergrund. Die Presskraft ist einstellbar.

Die Auslaufsperrre besteht aus einem Aluminium-Hohlprofilkörper. **Bei Stauhöhen über 300 mm werden die einzelnen Profile grundsätzlich miteinander verschweißt.** Auf

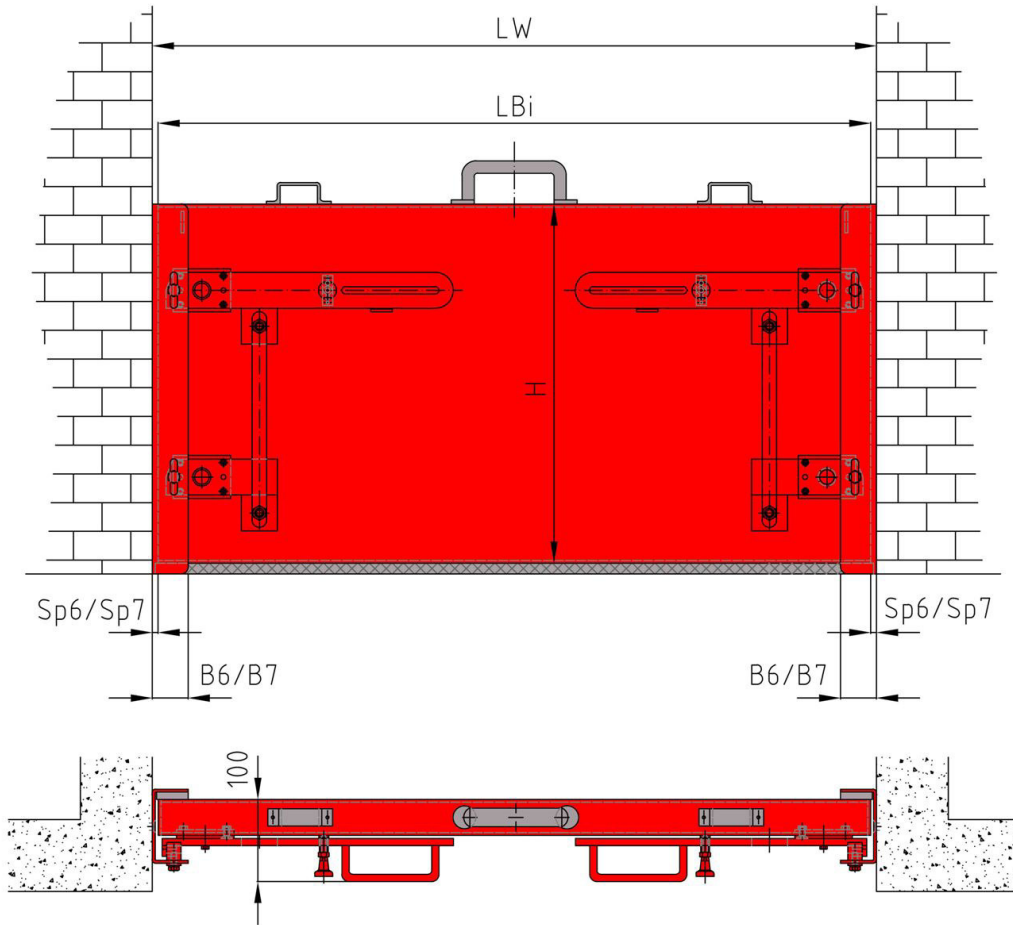
der Unterseite ist eine kompressible, hoch anpassungsfähige Spezialdichtung angebracht. Die Dichtung ist alterungs- und medienbeständig.

Der Barrierekörper liegt in platzsparenden Wandhalterungen in der Nähe der zu sichernden Öffnung. Die Wandhalterungen sind im Lieferumfang enthalten.

Aufnahmen und Sperrkörper sind vorzugsweise in RAL 3020 (Verkehrsrot) pulverbeschichtet. Die übrigen Metallteile sind verzinkt oder aus Aluminium.

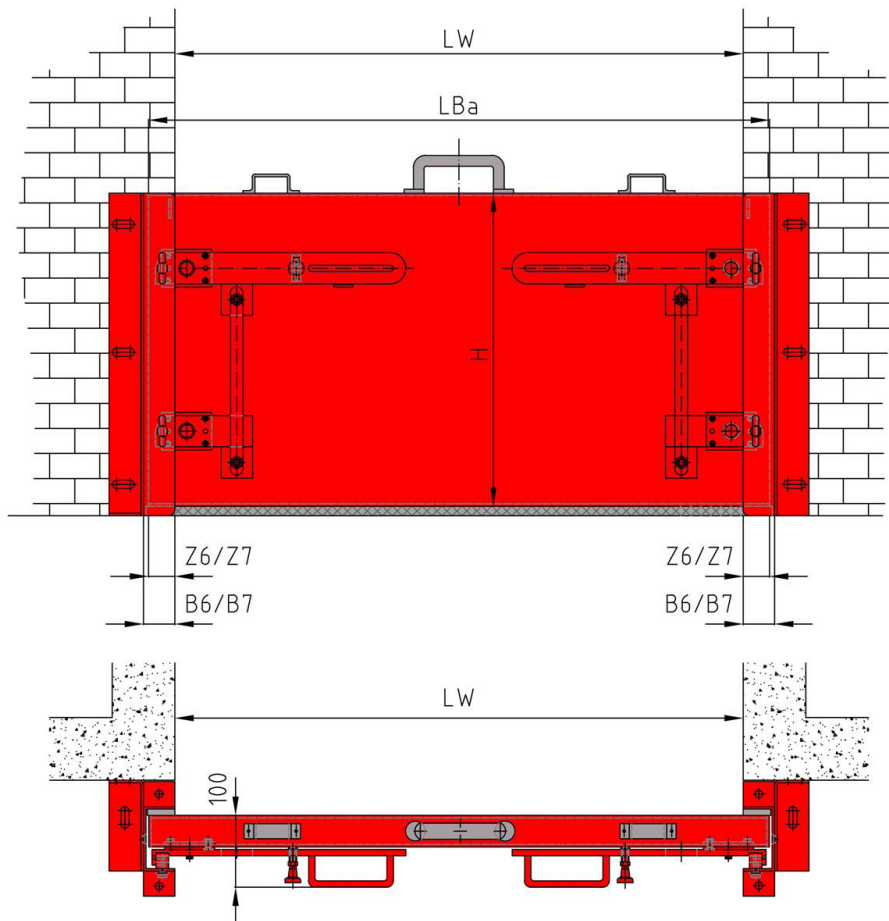
Geeignet für rissfreie Untergründe mit geringen Bodenunebenheiten, z. B. Beton, Riffel- und Tränenblech nach DIN 59220, Fliesen, Stein.

Montage innerhalb der Laibung



BL/BTL-TR (Türlaibung, steckbar, mit Transmission)			
Aufmaßtabelle für Bestellmaß LBi (LBi = Länge Barriere innerhalb der Laibung)			
Aufnahme B6/35 		B6/35	B7/50
	Höhe H [mm]		
	400, 450, 500	LW [mm] bis 2500	LW [mm] über 2500
Aufnahme B7/50 	auf Anfrage		
		B ₆ = 35 mm	B ₇ = 50 mm
		LBi = LW - (2 x Sp ₆)	LBi = LW - (2 x Sp ₇)
		Sp ₆ = 10 mm	Sp ₇ = 15 mm

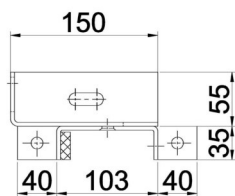
Montage außerhalb der Laibung



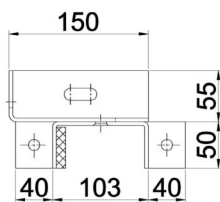
BL/BTL-TR (Türlaibung, steckbar, mit Transmission)

Aufmaßtabelle für Bestellmaß LBa (LBa = Länge Barriere außerhalb der Laibung)

Aufnahme B6/35



Aufnahme B7/50



	B6/35	B7/50
Höhe H [mm]	LW [mm] bis 2500	LW [mm] über 2500
400, 450, 500		
auf Anfrage		
	B ₆ = 35 mm	B ₇ = 50 mm
	LBa = LW + (2 x Z ₆)	LBa = LW + (2 x Z ₇)
	Z ₆ = 25 mm	Z ₇ = 40 mm

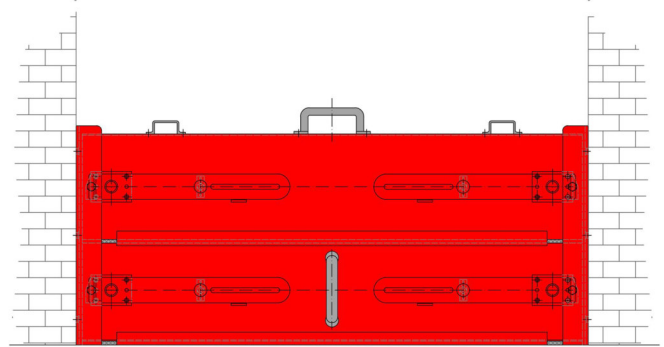
Auslaufsperr BL/BTL-SB

Art. Stamm: 022

BTL-SB: Stapelbare Barrierekörper



- **Steckbar und stapelbar**
- **Gleiche Elementhöhe (200 mm)**



Baumaße:	
Standardhöhe	400–2000 mm
Standardlänge	bis 6000 mm
Sonderfälle	auf Anfrage
Breite	50 mm

Die Barriere BTL-SB wächst mit Ihren Anforderungen. Stapelbare Elemente fügen sich nahtlos zur gewünschten maximalen Barrierehöhe zusammen.

Die Vorteile: flexible Einsatzmöglichkeit für unterschiedliche Stauhöhen, das Gewicht der Gesamtabsperrung verteilt sich auf mehrere Bauteile. Stabile Handgriffe erleichtern die Handhabung der Elemente.

Im Einsatzfall werden die Barrierekörper nacheinander in die U-förmigen Aufnahmevorrichtungen gesteckt und arretiert. Die Aufnahmevorrichtungen können innerhalb oder außerhalb der Öffnungslaubung (Türe, Tore, Wände oder Träger) montiert werden und sind gegen das Bauwerk abgedichtet.

Zwei Spannhebel sorgen auf jedem Element für die notwendige Kraft zum Arretieren und Abdichten in den Führungsschienen und gegen den Untergrund. Die Spannkraft ist einstellbar.

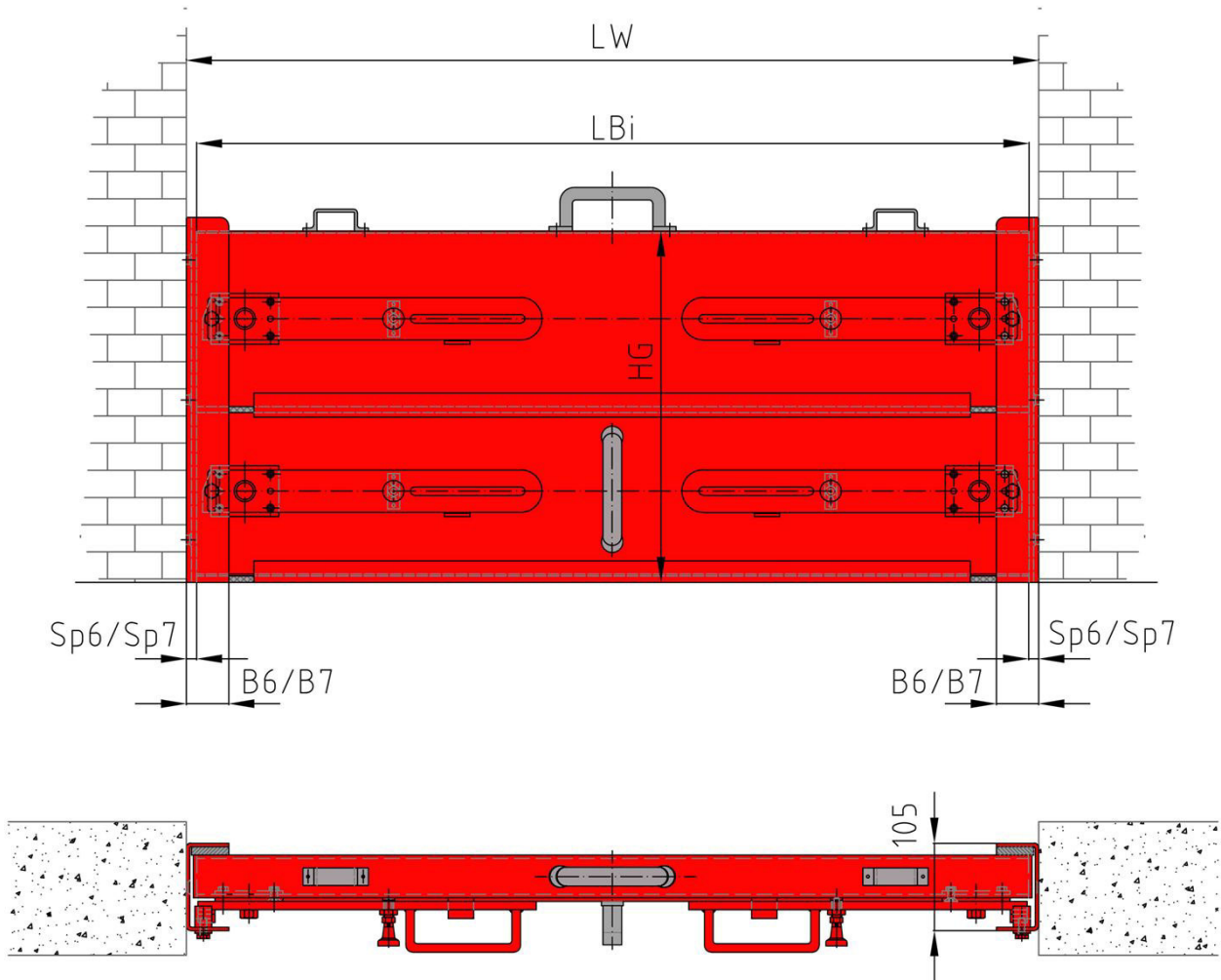
Die Auslaufsperr besteht aus zwei oder mehreren rechteckigen Aluminium-Hohlprofilkörpern. Am untersten Körper ist eine kompressible, hoch anpassungsfähige Spezialdichtung angebracht. Jeder weitere Körper hat eine leicht komprimierbare Dichtung. Die Dichtungen sind alterungs- und medienbeständig und hochflexibel.

Die Barrierekörper lagern in platzsparenden Wandhalterungen in der Nähe der zu schützenden Öffnung. Die Wandhalterungen sind im Lieferumfang enthalten.

Aufnahmen und Sperrkörper sind vorzugsweise in RAL 3020 (Verkehrsrot) pulverbeschichtet. Die übrigen Metallteile sind verzinkt oder aus Aluminium.

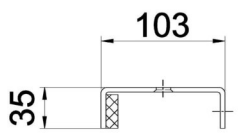
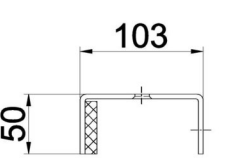
Geeignet für rissfreie Untergründe mit geringen Bodenunebenheiten, z. B. Beton, Riffel- und Tränenblech nach DIN 59220, Fliesen, Stein.

Montage innerhalb der Laibung

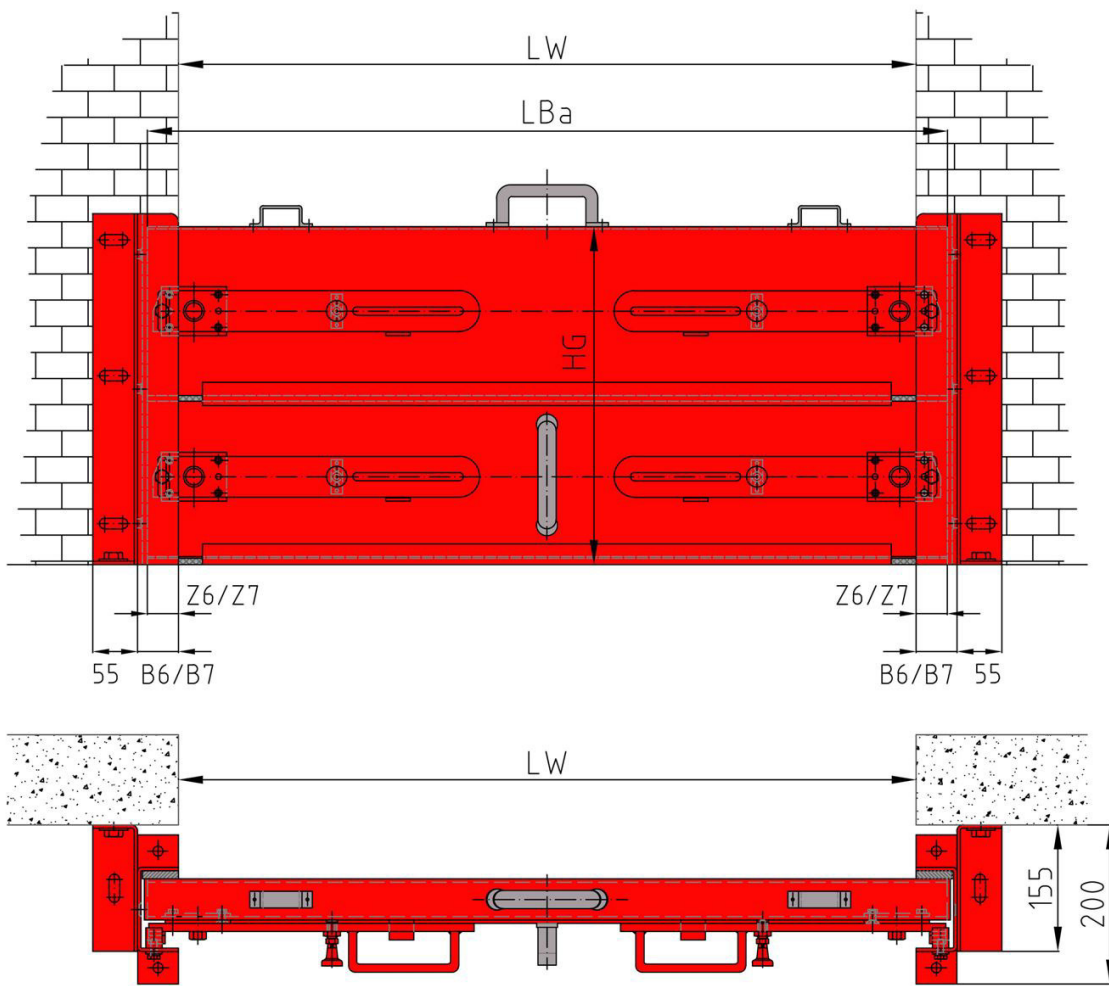


BL/BTL-SB (Türlaibung, stapelbare Barrierekörper)

Aufmaßtabelle für Bestellmaß LBi (LBi = Länge Barriere innerhalb der Laibung)

Aufnahme B6/35 		B6/35	B7/50
	Höhe H pro Element in [mm]		LWi [mm] bis 2500
200		$LBi = LW - (2 \times Sp_6)$	$LBi = LW - (2 \times Sp_7)$
		$Sp_6 = 10 \text{ mm}$	$Sp_7 = 15 \text{ mm}$
Aufnahme B7/50 	Stapelhöhen	HG= Gesamthöhe der Barriere	
	200 1200	$H_G = n (200+10) + 15$	
	400 1400		
	600 1600		
	800 1800		
	1000 2000		

Montage außerhalb der Laibung



BL/BTL-SB (Türlaibung, stapelbare Barrierekörper)			
Aufmaßtabelle für Bestellmaß LBa (LBa = Länge Barriere außerhalb der Laibung)			
Aufnahme B6/35 		B6/35	B7/50
	Höhe H pro Element in [mm]	LWi [mm] 2500	LWi [mm] 2500–6000
Aufnahme B7/50 	200	$LBa = LW + (2 \times Z_6)$ $Z_6 = 25 \text{ mm}$	$LBa = LW + (2 \times Z_7)$ $Z_7 = 40 \text{ mm}$
	Stapelhöhen	$H_G = \text{Gesamthöhe der Barriere}$	
	200 1200 400 1400 600 1600 800 1800 1000 2000	$H_G = n (200+10) + 15$	

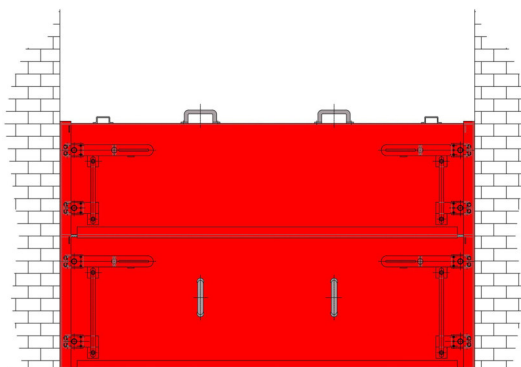
Auslaufsperrre Typ BL/BTL-SB-Vario

Art. Stamm: 023

BTL-SB-Vario: Stapelbare Barrierekörper, variable Elementhöhe



- **Steckbar und stapelbar**
- **Elementhöhe nach Wunsch**



Baumaße:	
Standardhöhe	200–2000 mm
Standardlänge	bis 6000 mm
Sonderfälle	auf Anfrage
Breite	50 mm

Die Barriere BTL-SB-vario reagiert variabel auf Anforderungen ihrer Umgebung. Stapelbare Elemente fügen sich nahtlos zur gewünschten maximalen Barrierehöhe zusammen. Die Elementhöhe wird auf Ihren individuellen Bedarf zugeschnitten.

Die Vorteile: Flexible Einsatzmöglichkeit für unterschiedliche Stauhöhen, das Gewicht der Gesamtabsperrung verteilt sich auf mehrere Bauteile.

Im Einsatzfall werden die Barrierekörper nach einander in die U-förmigen Aufnahmevorrichtungen gesteckt und arretiert. Die Aufnahmevorrichtungen können innerhalb oder außerhalb der Öffnungslaubung (Türe, Tor, Wände oder Träger) montiert werden und sind gegen das Bauwerk abgedichtet.

Zwei Spannhebel sorgen auf jedem Element für die notwendige Kraft zum Arretieren und Abdichten in den Führungsschienen und gegen den Untergrund. Die Spannkraft ist einstellbar. Je nach den technischen Anforderungen sind die Elemente **mit 2-fach- oder 4-fach-Verriegelung** ausgestattet.

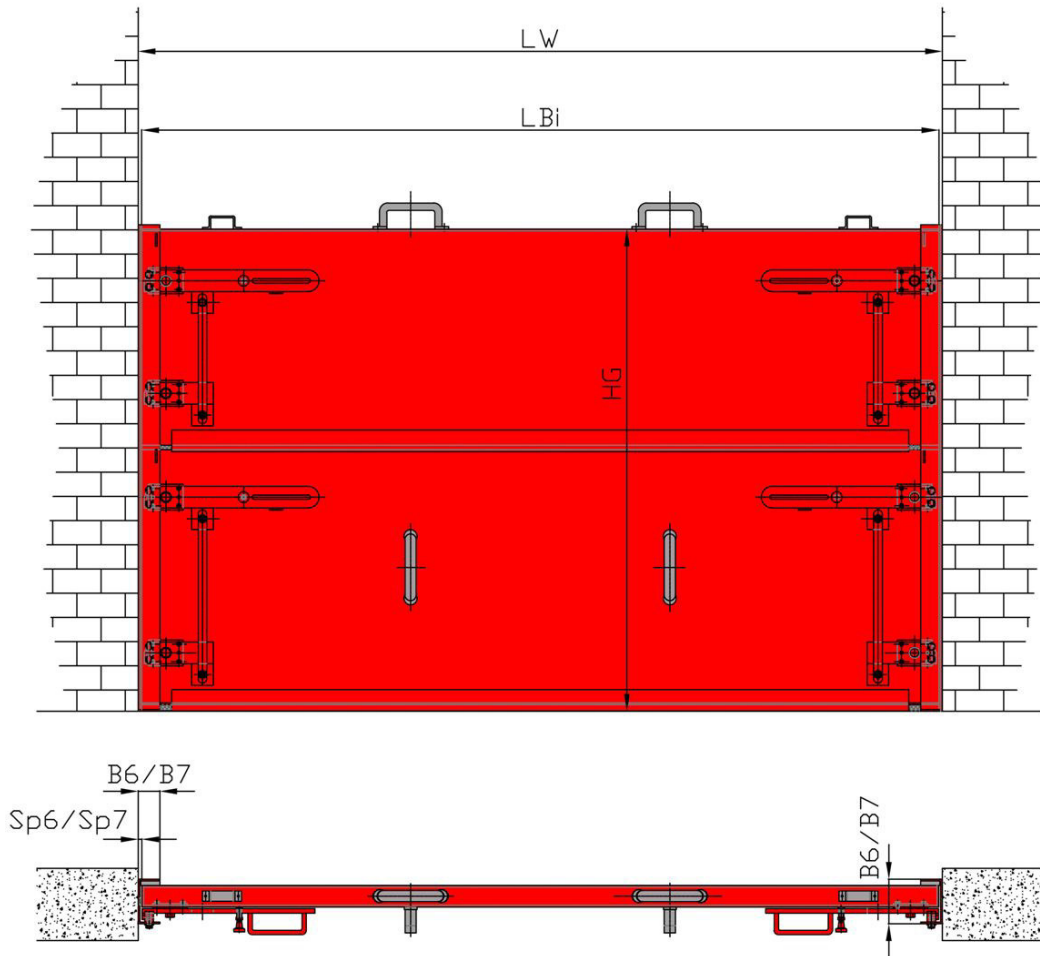
Die Auslaufsperrre besteht aus zwei oder mehreren rechteckigen Aluminium-Hohlprofilkörpern. Am untersten Körper ist eine kompressible, hoch anpassungsfähige Spezialdichtung angebracht. Jeder weitere Körper hat eine leicht komprimierbare Dichtung. Die Dichtungen sind alterungs- und medienbeständig und hochflexibel.

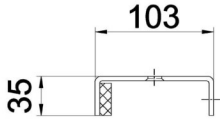
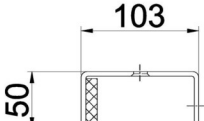
Die Barrierekörper lagern in platzsparenden Wandhalterungen in der Nähe der zu schützenden Öffnung. Die Wandhalterungen sind im Lieferumfang enthalten. Stabile Handgriffe erleichtern die Handhabung der Elemente.

Aufnahmen und Sperrkörper sind vorzugsweise in RAL 3020 (Verkehrsrot) pulverbeschichtet. Die übrigen Metallteile sind verzinkt oder aus Aluminium.

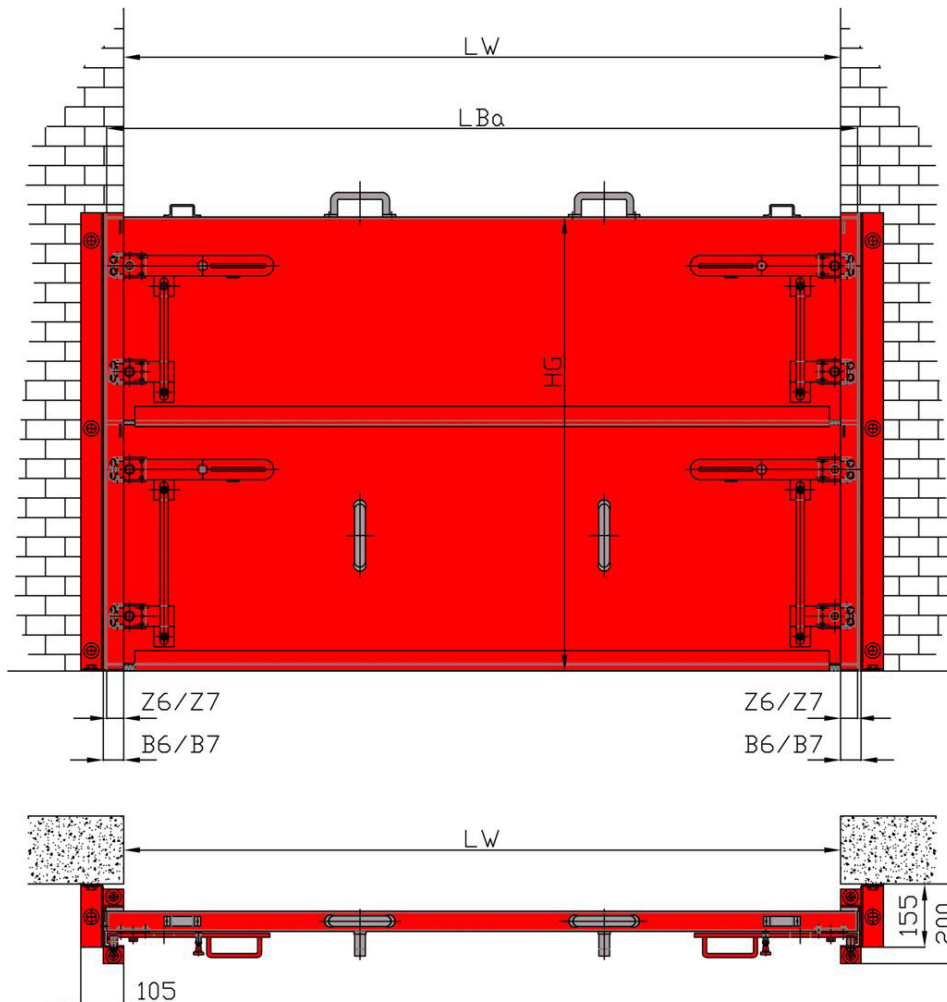
Geeignet für rissfreie Untergründe mit geringen Bodenunebenheiten, z. B. Beton, Riffel- und Tränenblech nach DIN 59220, Fliesen, Stein.

Montage innerhalb der Laibung



BL/BTL-SB-Vario (Türlaibung, stapelbare Elementhöhe)			
Aufmaßtabelle für Bestellmaß LBi (LBi = Länge Barriere innerhalb der Laibung)			
Aufnahme B6/35		B6/35	B7/50
	Höhe H pro Element in [mm]	LWi [mm] bis 6000	LWi [mm] bis 6000
	Aufnahme B7/50 	Elementhöhe nach Bedarf 100, 150, 200, 250, 300, 350, 400, 450, 500	$LBi = LW - (2 \times Sp_6)$
$Sp_6 = 10 \text{ mm}$			$Sp_7 = 15 \text{ mm}$
$H_G = \text{Gesamthöhe der Barriere}$			
		$H_G = n (H_E + 10) + 15$	$H_E = \text{Elementhöhe}$

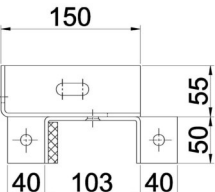
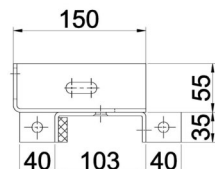
Montage außerhalb der Laibung



BL/BTL-SB-Vario (Türlaibung, stapelbare Elementhöhe)

Aufmaßtabelle für Bestellmaß LBa (LBa = Länge Barriere außerhalb der Laibung)

Aufnahme B6/35	B6/35		B7/50
	Höhe H pro Element in [mm]	LWi [mm] bis 6000	LWi [mm] bis 6000
Elementhöhe nach Bedarf	$LBa = LW + (2 \times Z_6)$	$LBa = LW + (2 \times Z_7)$	
	$Z_6 = 25 \text{ mm}$	$Z_7 = 40 \text{ mm}$	
	$H_G = \text{Gesamthöhe der Barriere}$		
100, 150, 200, 250, 300, 350, 400, 450, 500	$H_G = n (H_E + 10) + 15$	$H_E = \text{Elementhöhe}$	



Economy-Programm

Das Economy-Programm bietet Ihnen Löschwasserschotts in gewohnter BLOBEL Qualität zu moderaten Kosten. Die Barrieren aus dem Economy-Programm werden bevorzugt in der Löschwasserrückhaltung eingesetzt. Ihre Handhabung ist manuell und die Montage innerhalb und außerhalb der Laibung möglich.

Diese Barrieren sind mit einer funktionalen Grundausstattung versehen. Sollten Sie eine Sonderausstattung wünschen, beachten Sie unser Premium-Programm oder wenden Sie sich an unsere Berater.

Stationäre Systeme

- BL/ST** – Standardausführung, Barriere **steckbar**
- BL/EX** – Sonderbarriere für **extreme** Anforderungen
- BL/STL** – Bevorzugt für **Laibungsmontage**, für geringe Höhen und Längen
- BL/SB** – **Stapelbare** **Barrierekörper**

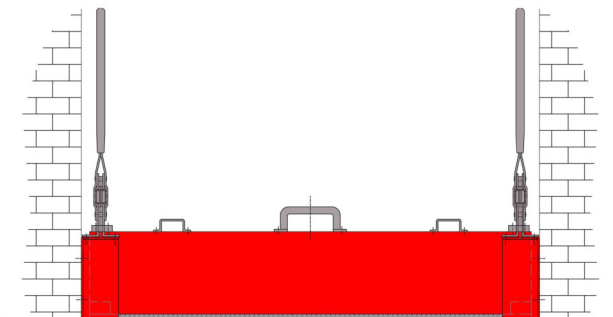
Auslaufsperrre BL/ST

Art. Stamm: 711

ST: Barriere steckbar



- **Basismodell**
- **Einfache Druckrichtung**



Baumaße:	
Standardhöhe	100–500 mm
Standardlänge	bis 6000 mm
Sonderfälle	auf Anfrage
Breite	50 mm

Die Auslaufsperrre BL/ST ist eine **traditionelle Steckbarriere**, die außerhalb der zu verschließenden Öffnungen in Wandhalterungen gelagert wird.

Im Einsatzfall wird der Barrierekörper manuell in zwei Aufnahmevorrichtungen eingesetzt, die wahlweise innerhalb oder außerhalb der Laibung montiert werden können und gegen das Bauwerk abgedichtet sind. Bei diesem einfachen und preisgünstigen Basismodell kann die Druckrichtung konstruktionsbedingt nicht geändert werden. Sollte dies für den Einsatzort aber nötig sein, wäre das Superflex-Modell BST die bessere Wahl.

Die Vertikalspanner auf den Spannböcken liefern die nötige Kraft, um den Barrierekörper zu arretieren, gegen die Dichtung der Aufnahme zu pressen und die hochflexible Bodendichtung zu komprimieren. So ist ein rundum dichter Abschluss gewährleistet. Der Anpressdruck ist individuell einstellbar.

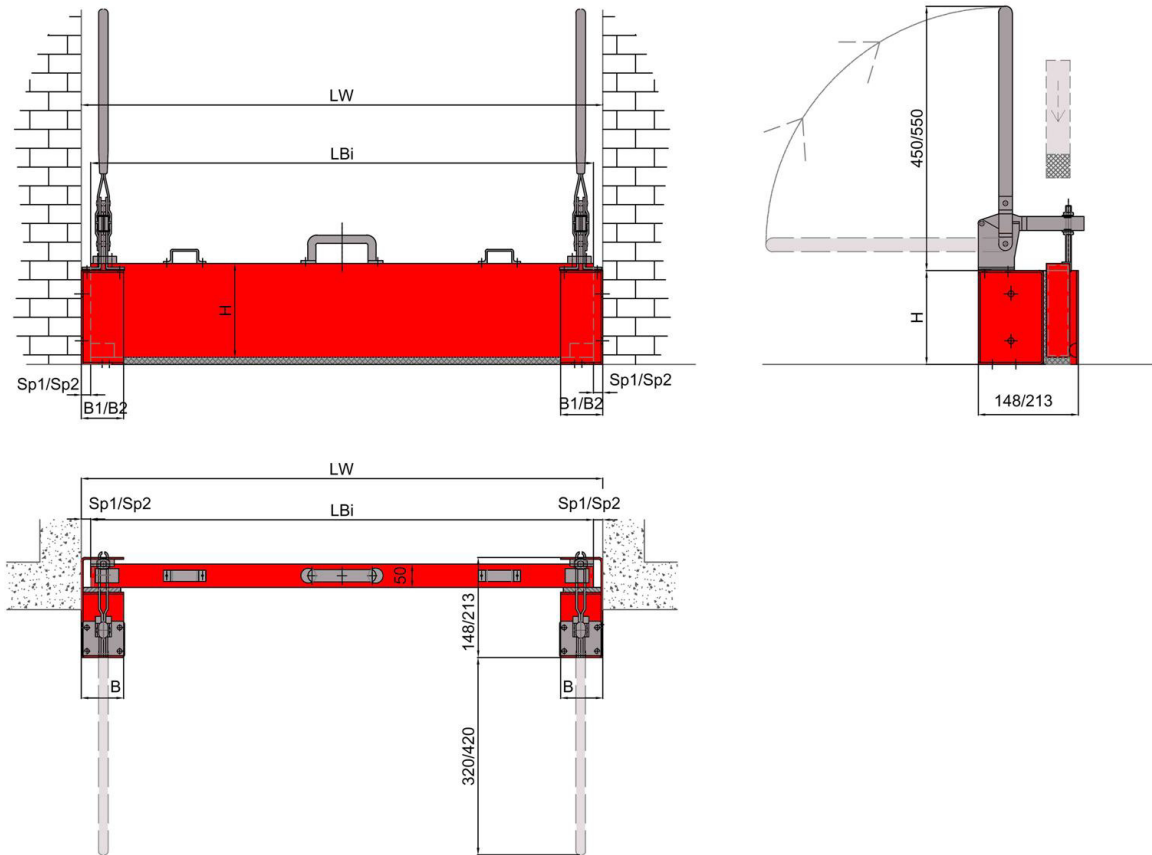
Die Löschwassersperre besteht aus einem rechteckigen Aluminium-Hohlprofilkörper. **Bei Stauhöhen über 300 mm werden die einzelnen Profile grundsätzlich miteinander verschweißt.** Auf der Unterseite ist eine kompressible, hoch anpassungsfähige Spezialdichtung angebracht. Alle Dichtungen sind medien- und alterungsbeständig.

Zum Lieferumfang gehören robuste, raumsparende Wandhalterungen.

Aufnahmen und Sperrkörper sind vorzugsweise in RAL 3020 (Verkehrsrot) pulverbeschichtet. Die übrigen Metallteile sind verzinkt oder aus Aluminium.

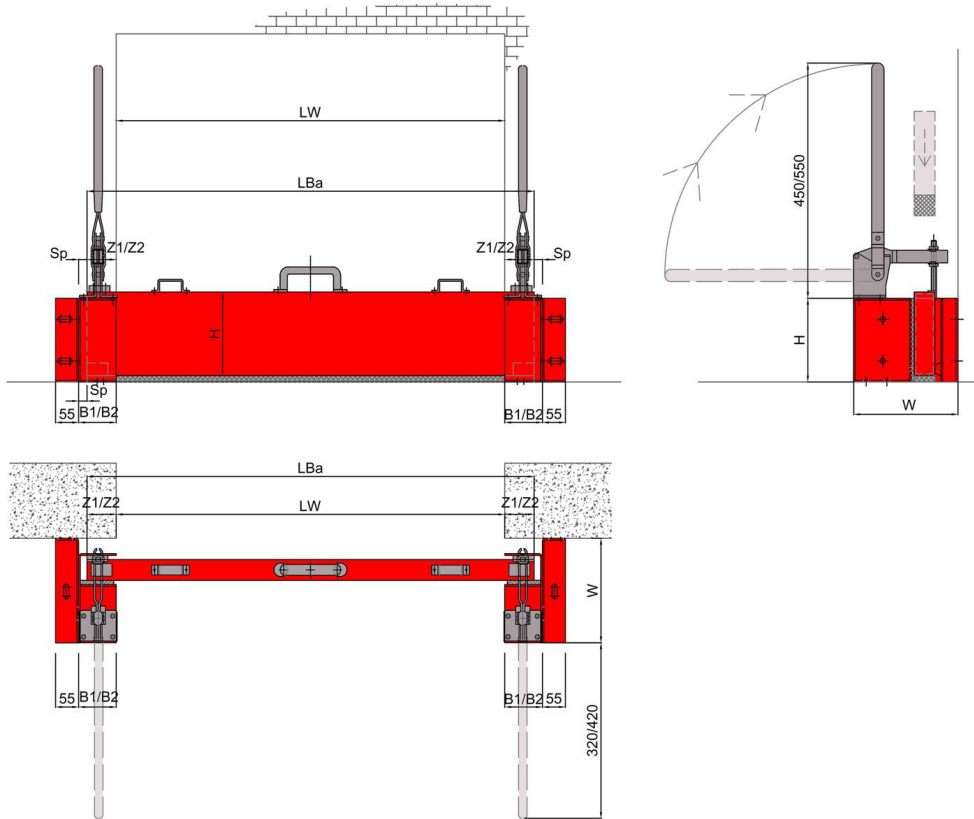
Geeignet für rissfreie Untergründe mit geringen Bodenunebenheiten, z. B. Beton, Riffel- und Tränenblech nach DIN 59220, Fliesen, Stein.

Montage innerhalb der Laibung

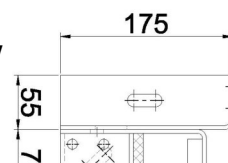


BL/ST (Barriere steckbar)			
Aufmaßtabelle für Bestellmaß LBi (LBi = Länge Barriere innerhalb der Laibung)			
Aufnahme B11/70			
Höhe H [mm]	LWi [mm]	$B_1 = 70 \text{ mm}$ $LBi = LW - (2 \times Sp_{11})$ $Sp_{11} = 15 \text{ mm}$	
100	bis 5000		
150	bis 4000		
200	bis 3000		
250	bis 2500		
300	bis 2000		
350, 400 450, 500	bis 1000		
Aufnahme B12/90			
Höhe H [mm]	LWi [mm]	$B_2 = 90 \text{ mm}$ $LBi = LW - (2 \times Sp_{12})$ $Sp_{12} = 20 \text{ mm}$	
100	über 5000		
150	über 4000		
200	über 3000		
250	über 2500		
300, 350 400, 450, 500	alle Längen		

Montage außerhalb der Laibung



BL/ST (steckbar)			
Aufmaßtabelle für Bestellmaß LBa (LBa = Länge Barriere außerhalb der Laibung)			
Aufnahme B11/70			
Höhe H [mm]	LWa [mm]	$LBa = LW + 2 \times Z_{11}$ $Z_{11} = \text{Zumaß} = 60 \text{ mm}$ $Sp_{11} = 15 \text{ mm}$ $W_{11} = 175 \text{ mm/ Standard}$ $B_{11} = 70 \text{ mm}$	
100	bis 5000		
150	bis 4000		
200	bis 3000		
250	bis 2500		
300	bis 2000		
350, 400 450, 500	bis 1000		
Aufnahme B12/90			
Höhe H [mm]	LWa [mm]	$LBa = LW + 2 \times Z_{12}$ $Z_{12} = \text{Zumaß} = 80 \text{ mm}$ $SP_{12} = 20 \text{ mm}$ $W_{12} = 250 \text{ mm}$ $B_{12} = 90 \text{ mm}$	
100	über 5000		
150	über 4000		
200	über 3000		
250	über 2500		
300, 350 400, 450, 500	alle Längen		



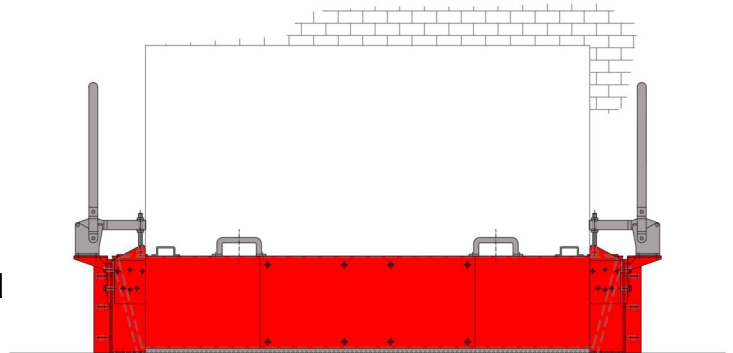
Auslaufsperr BL/EX

Art. Stamm: 713

EX: Für extreme Verhältnisse



- Multifunktionelles Basismodell
- Für sichere Bedienung
- Besonders robust



Baumaße:	
Standardhöhe	150–750 mm
Standardlänge	bis 6000 mm
Sonderfälle	auf Anfrage
Breite	50 mm

Die Auslaufsperr BL/EX ist **eine besonders robuste Barriere**. Durch den trapezförmigen Sperrkörper ist sie leicht einzusetzen. Die Funktionsweise ist für Ungeübte sehr leicht erkennbar und empfiehlt sich daher besonders in Bereichen mit wechselnden Personen oder zur Erarbeitung von Erfahrungen im Umgang mit Barrieren.

Durch die umlaufende Dichtung auf dem Barrierekörper erübrigt sich die Dichtung in den Aufnahmen. **Diese Barriere ist besonders im Außenbereich empfehlenswert.**

Ihr Sperrkörper wird in zwei Aufnahmevorrichtungen, die neben der zu sichernden Öffnung oder innerhalb der Laibung fest montiert und gegen das Bauwerk abgedichtet werden, eingesetzt. Vertikalspanner auf den Spannböcken sorgen für die nötige Kraft, um den Barrierekörper zu arretieren und die Bodendichtung zu komprimieren. Somit ist ein dichter Abschluss gewährleistet. Der Anpressdruck ist einstellbar.

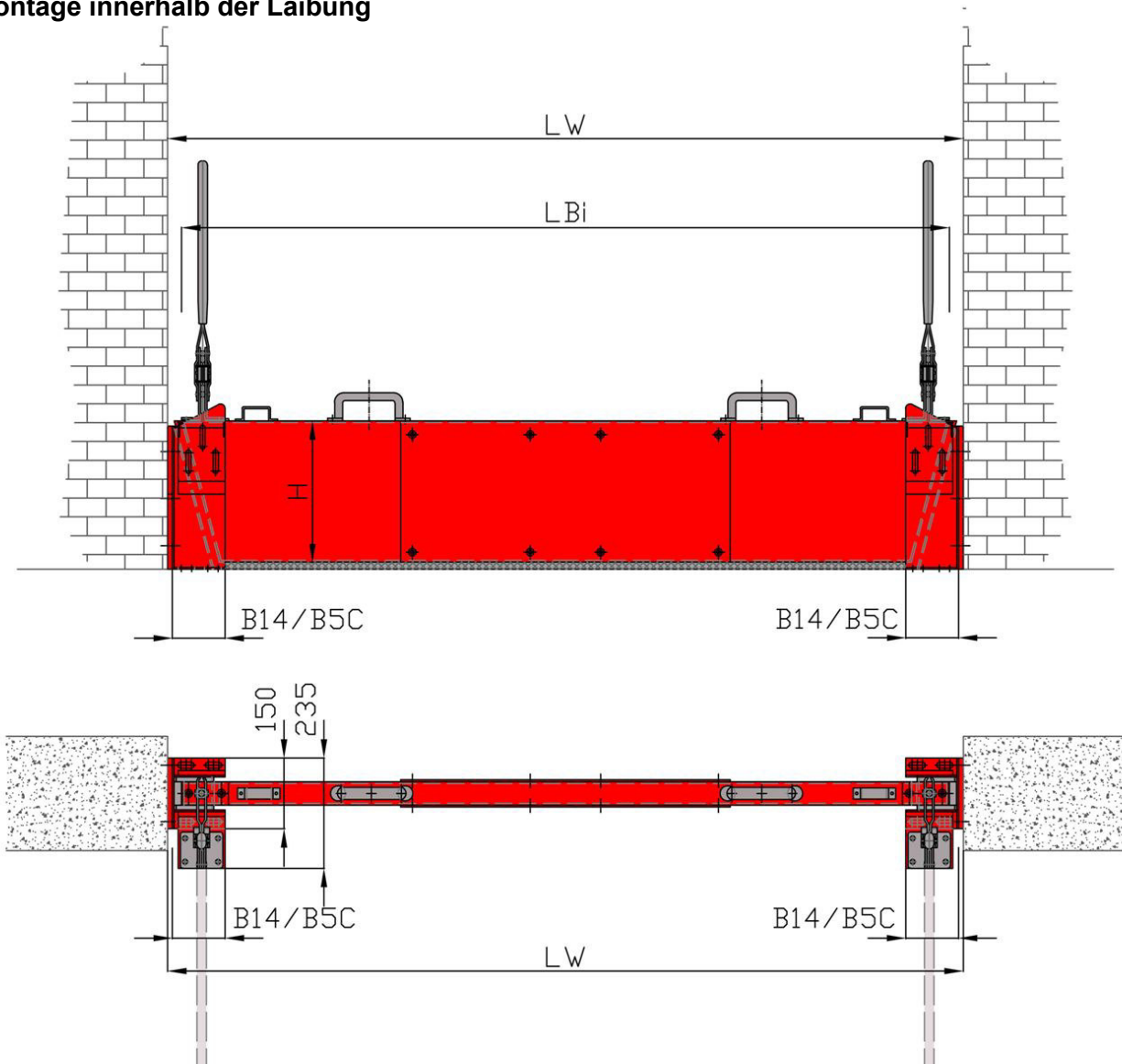
Die Löschwassersperre besteht aus einem trapezförmigen Aluminium-Hohlprofilkörper. **Bei Stauhöhen über 300 mm werden die einzelnen Profile grundsätzlich miteinander verschweißt.** Auf der Unterseite ist eine kompressible, hoch anpassungsfähige Spezialdichtung fixiert. Alle Dichtungen sind medien- und alterungsbeständig.

Zum Lieferumfang gehören robuste, raumsparende Wandhalterungen.

Aufnahmen und Sperrkörper sind vorzugsweise in RAL 3020 (Verkehrsrot) pulverbeschichtet. Die übrigen Metallteile sind verzinkt oder aus Aluminium.

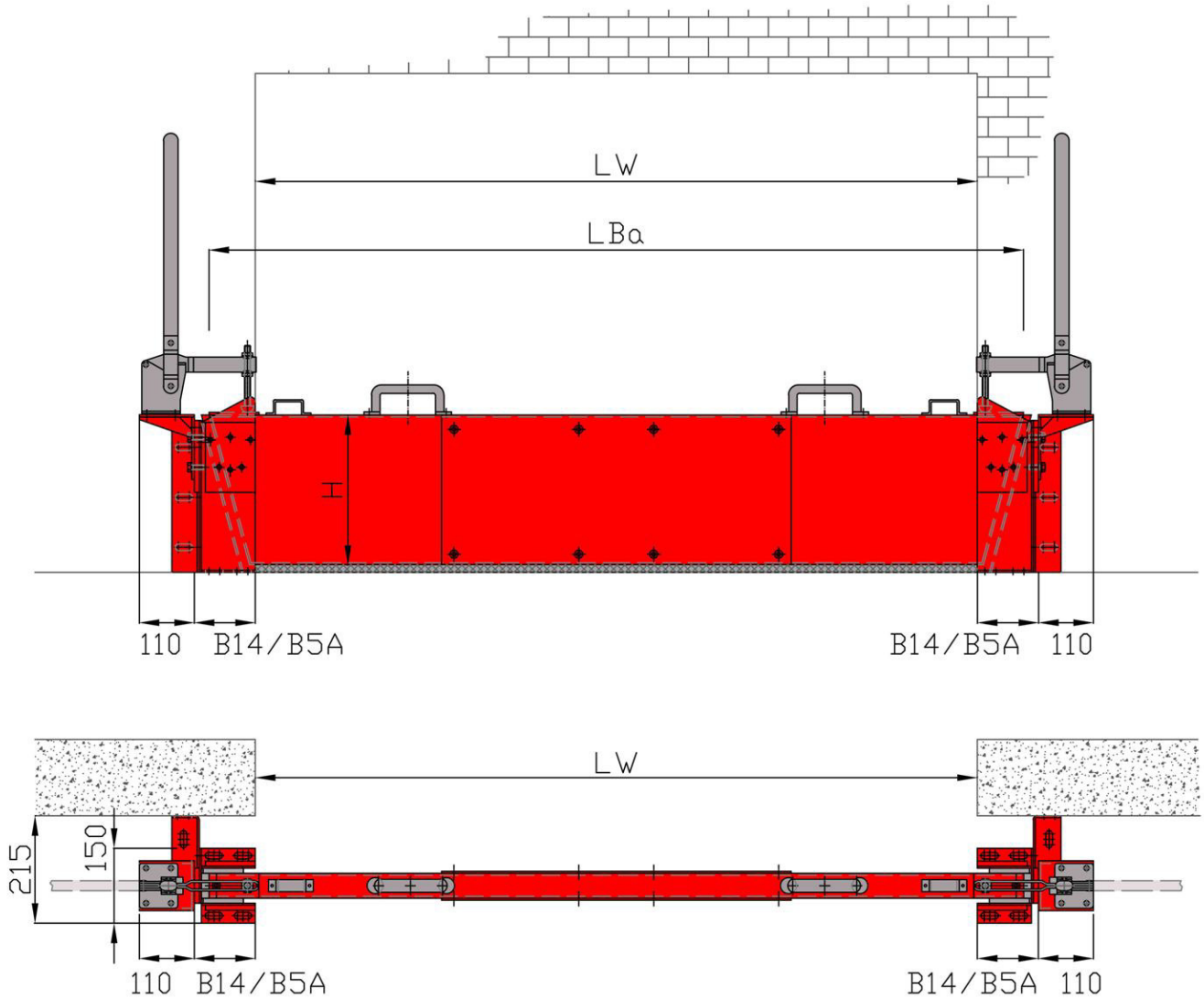
Geeignet für rissfreie Untergründe mit geringen Bodenunebenheiten, z. B. Beton, Riffel- und Tränenblech nach DIN 59220, Fliesen, Stein.

Montage innerhalb der Laibung



BL/EX (Barriere steckbar, innerhalb der Laibung, extreme Verhältnisse, Hebel nach vorne) Aufmaßtabelle für Bestellmaß LBi (LBi = Länge Barriere innerhalb der Laibung)				
Stauhöhe H [mm]	B14 / B 5C [mm]	Stauhöhe H [mm]	B14 / B5C [mm]	
150	120 / 105	600	210 / 195	B14 = Aufnahme
200	120 / 105	650	225 / 210	
250	120 / 105	700	240 / 225	LW = Lichte Weite
300	130 / 115	750	250 / 235	LBi = Länge Barriere innerhalb der Laibung
350	150 / 135	800	265 / 250	
400	155 / 140	850	280 / 265	
450	170 / 155	900	290 / 275	LBi = LW - (2 x 20)
500	185 / 170	950	305 / 290	
550	195 / 180	1000	320 / 305	

Montage außerhalb der Laibung



BL/EX (steckbar, außerhalb der Laibung, extreme Verhältnisse)
 Aufmaßtabelle für Bestellmaß LB
 LB = Länge Barrieren LW = Lichte Weite Z_{EX} = Zumaß B_{EX} LB = LW + Z_{EX}

Stauhöhe H [mm]	B14 / B5A [mm]	Z [mm]	Stauhöhe H [mm]	B14 / B5A [mm]	Z [mm]
150	120	180	600	210	355
200	120	180	650	225	385
250	120	180	700	240	410
300	130	195	750	250	435
350	150	220	800	265	465
400	155	250	850	280	490
450	170	275	900	290	515
500	185	305	950	305	545
550	195	330	1000	320	570

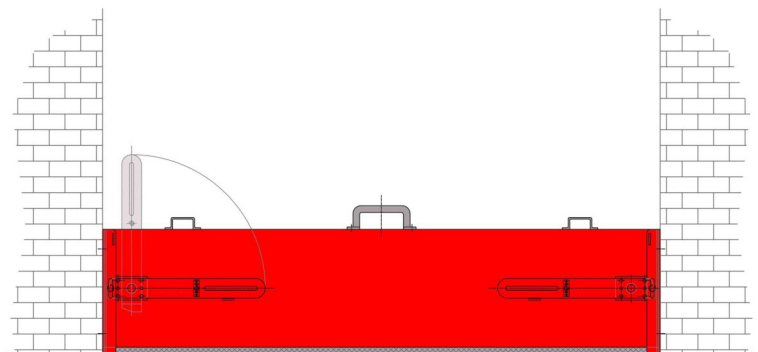
Auslaufsperrre BL/STL

Art. Stamm: 714

STL: Steckbar, Laibungsmontage



- Laibungsbarriere
- Barrierelänge begrenzt
- Geringe Höhen



Baumaße:	
Standardhöhe	100–350 mm
Standardlänge	bis 2500 mm
Sonderfälle	auf Anfrage
Breite	50 mm

Die Löschwasserbarriere BL/STL ist **ideal bei sehr eingeschränkten Platzverhältnissen. Sie ist im Fluchttürbereich besonders zu empfehlen.** Die Barriereaufnahmen in U-Form sind analog zum Premium-Modell sehr schmal und daher optimal auch bei engen Platzverhältnissen außerhalb von Öffnungen einsetzbar. Im Einsatzfall wird der Sperrkörper in die U-förmigen Aufnahmen, die fest montiert und gegenüber dem Bauwerk abgedichtet sind, eingesetzt.

Zwei Spannhebel auf dem Sperrkörper sorgen für die notwendige Kraft zum Arretieren und Abdichten in den Führungsschienen und gegenüber dem Untergrund. Die Spannkraft der Hebel ist einstellbar. Die Spannhebel werden nicht zusätzlich gesichert, daher ist die Länge der Barrierekörper begrenzt.

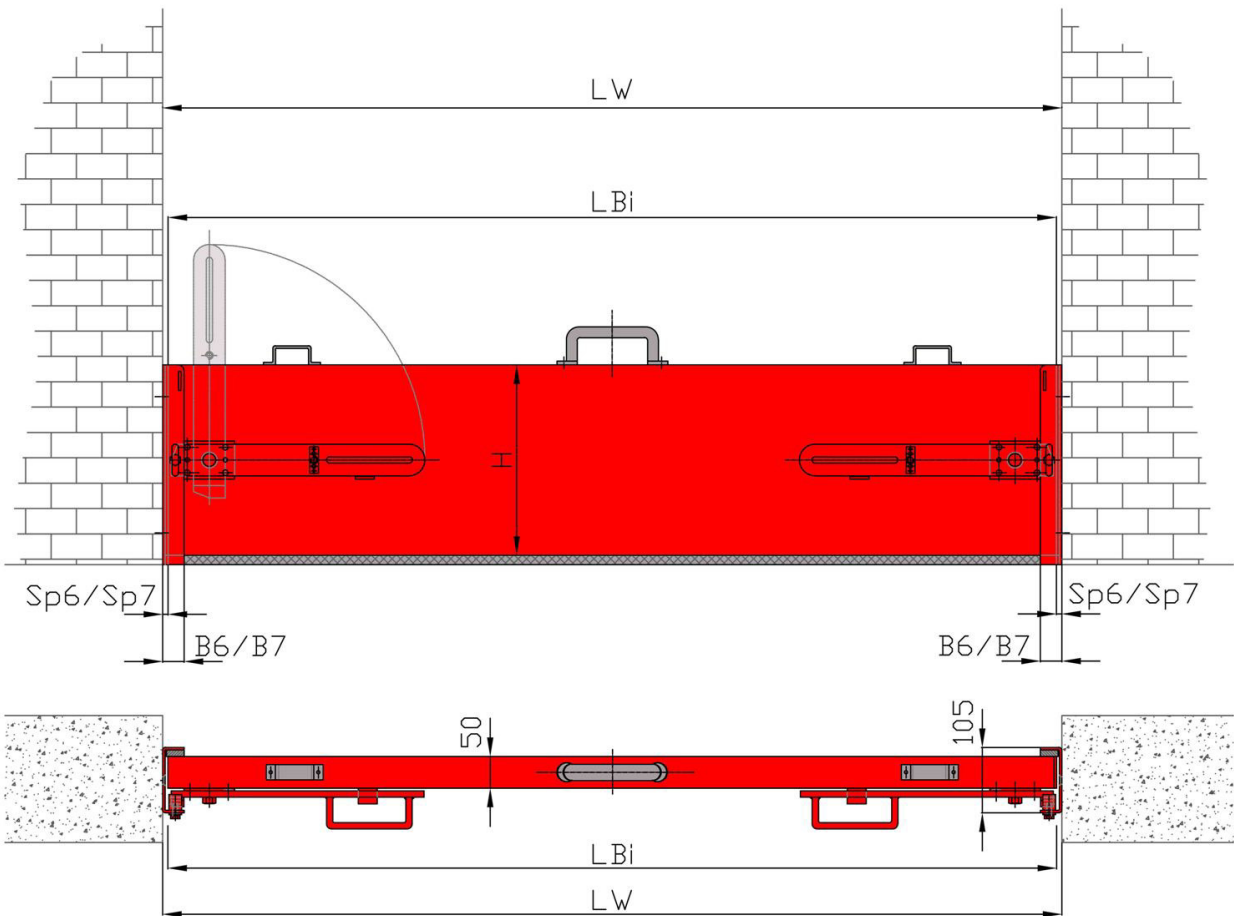
Das Löschwasserschott besteht aus einem rechteckigen Aluminium-Hohlprofilkörper. **Bei Stauhöhen über 300 mm werden die einzelnen Profile grundsätzlich miteinander verschweißt.** Auf der Unterseite ist eine kompressible, hoch anpassungsfähige Spezialdichtung fixiert.

Zum Lieferumfang gehören robuste, raumsparende Wandhalterungen.

Aufnahmen und Sperrkörper sind vorzugsweise in RAL 3020 (Verkehrsrot) pulverbeschichtet. Die übrigen Metallteile sind verzinkt oder aus Aluminium.

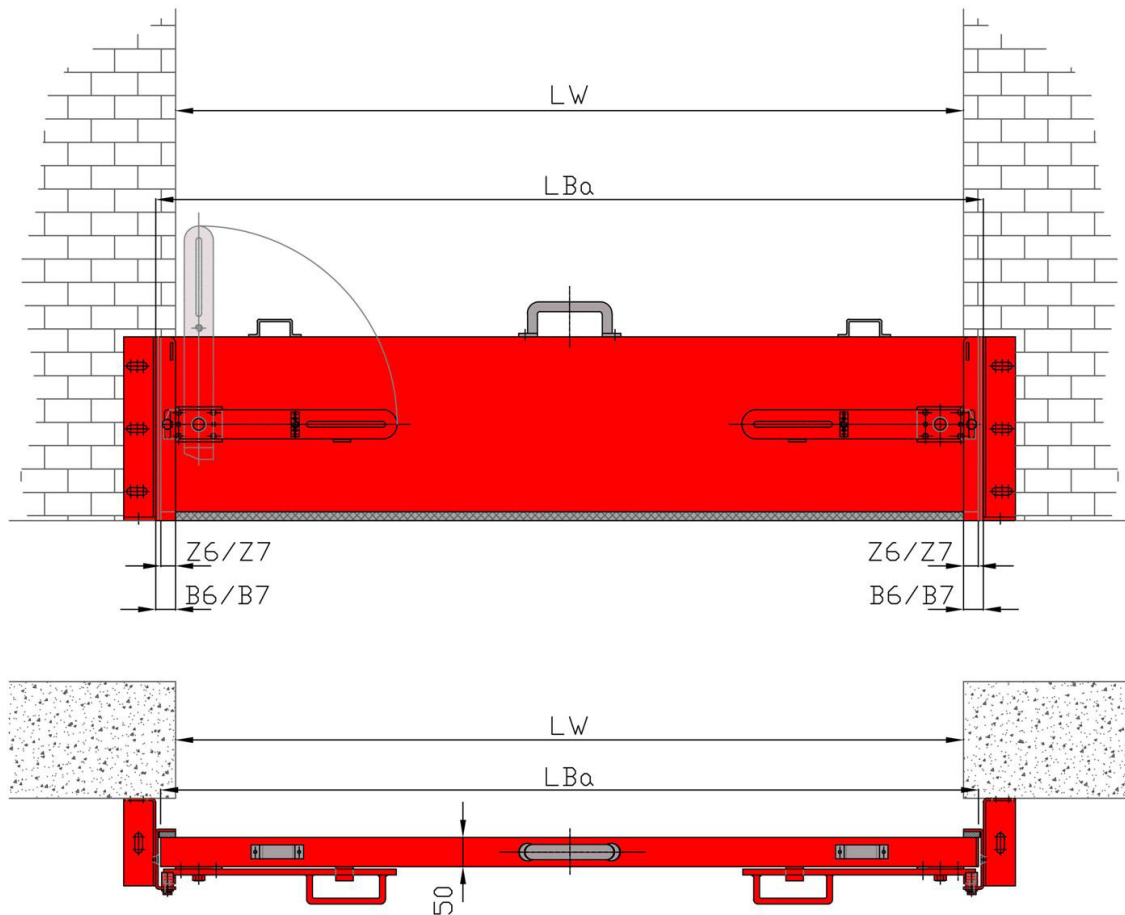
Geeignet für rissfreie Untergründe mit geringen Bodenunebenheiten, z. B. Beton, Riffel- und Tränenblech nach DIN 59220, Fliesen, Stein.

Montage innerhalb der Laibung



BL/STL (Türlaibung, steckbar)			
Aufmaßtabelle für Bestellmaß LBi (LBi = Länge Barriere innerhalb der Laibung)			
<p>Aufnahme B9/35</p>		B6/35	B7/50
	Höhe H [mm]	Standard	auf Anfrage
	100		
	150		
	200		
	250		
	300		
350			
<p>Aufnahme B7/50</p>		$LBi = LW - (2 \times Sp_6)$	$LBi = LW - (2 \times Sp_7)$
		$B_6 = 35 \text{ mm}$	$B_7 = 50 \text{ mm}$
		$Sp_6 = 10 \text{ mm}$	$Sp_7 = 15 \text{ mm}$

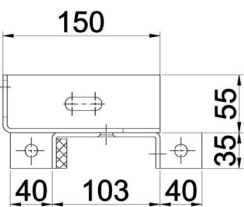
Montage außerhalb der Laibung



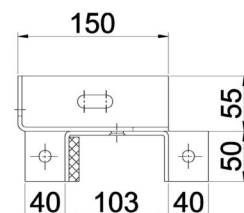
BL/STL (Türlaibung, steckbar)

Aufmaßtabelle für Bestellmaß LBa (LBa = Länge Barriere außerhalb der Laibung)

Aufnahme B6/35



Aufnahme B7/50



	B6/35	B7/50
Höhe H [mm]	Standard	auf Anfrage
100		
150		
200		
250		
300		
350		
	LBa = LW + (2 x Z ₆)	LBa = LW + (2 x Z ₇)
	B ₆ = 35 mm	B ₇ = 50 mm
	Z ₆ = 25 mm	Z ₇ = 40 mm

Löschwasserschott BL/SB

Art. Stamm: 724, 725, 726

SB: Stapelbare Barrierekörper Elementhöhe 200, 250, 300 mm



- **Steckbar**
- **Stapelbar**
- **Flexibel**



Baumaße:

Standardhöhe	400–1000 mm
Standardlänge	bis 6000 mm
Sonderfälle	auf Anfrage

Die stapelbaren Elemente der BL/SB sind besonders leicht zu handhaben und können flexibel der erforderlichen Stauhöhe angepasst werden.

Die Sperrkörper werden in zwei U-förmige Aufnahmevorrichtungen eingesetzt, die innerhalb einer Tür- oder Torlaibung oder auch zwischen Wänden fest montiert und gegen das Bauwerk abgedichtet werden. Auch eine Montage außerhalb der Laibung ist möglich.

Schnellspanner pressen die Sperrkörper seitlich und von oben fest und sicher gegen die Aufnahmedichtung und den Boden.

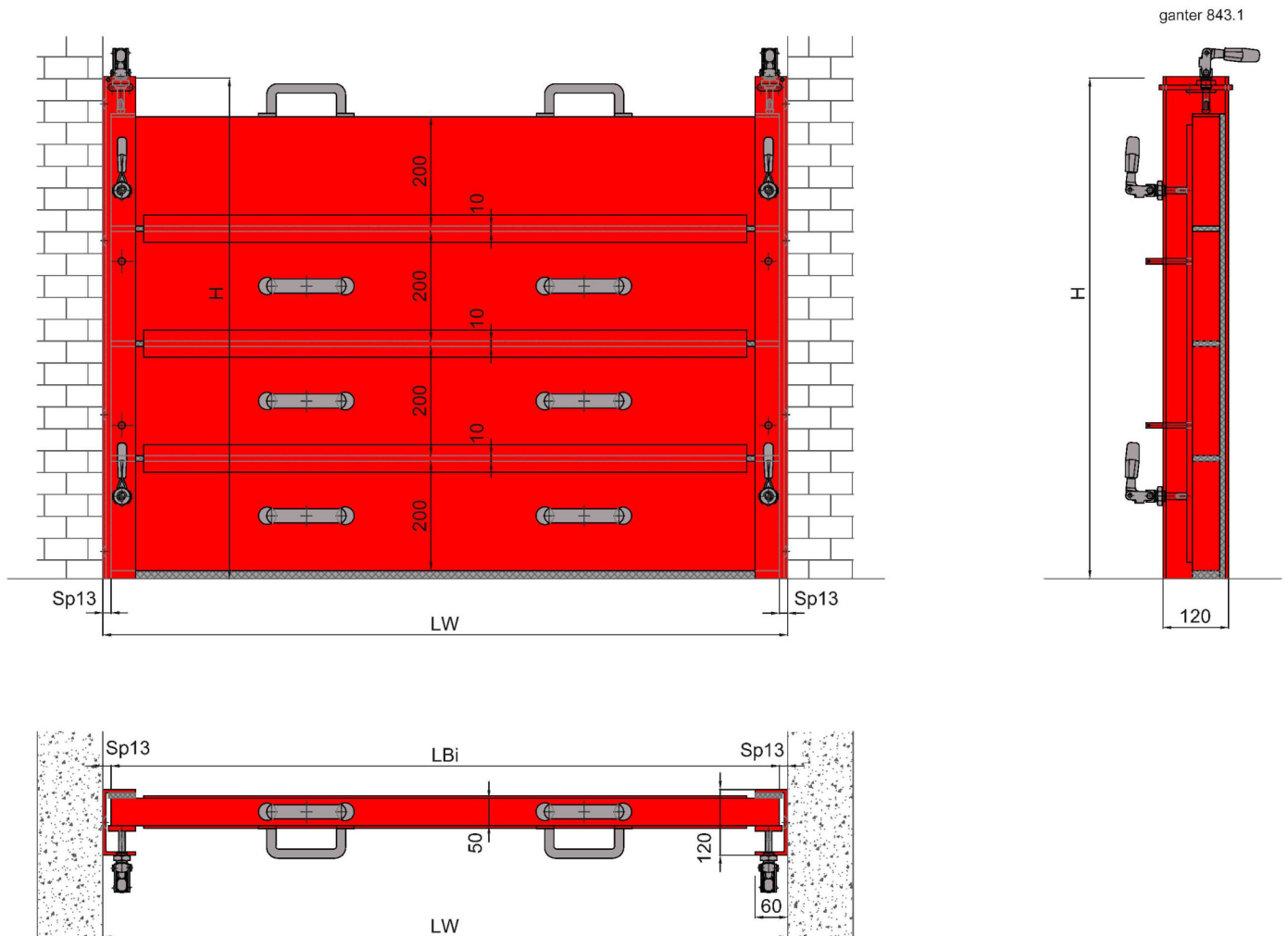
Das Löschwasserschott besteht aus zwei oder mehreren rechteckigen Aluminium-

Hohlprofilkörpern, unten mit Kantenschutz verstärkt. Am untersten Körper ist eine kompressible, hoch anpassungsfähige Spezialdichtung angebracht. Jeder weitere Körper hat eine leicht komprimierbare Dichtung. Die Dichtungen sind alterungs- und medienbeständig und hochflexibel.

Aufnahmen und Sperrkörper sind vorzugsweise in RAL 3020 (Verkehrsrot) pulverbeschichtet. Die übrigen Metallteile sind verzinkt oder aus Aluminium.

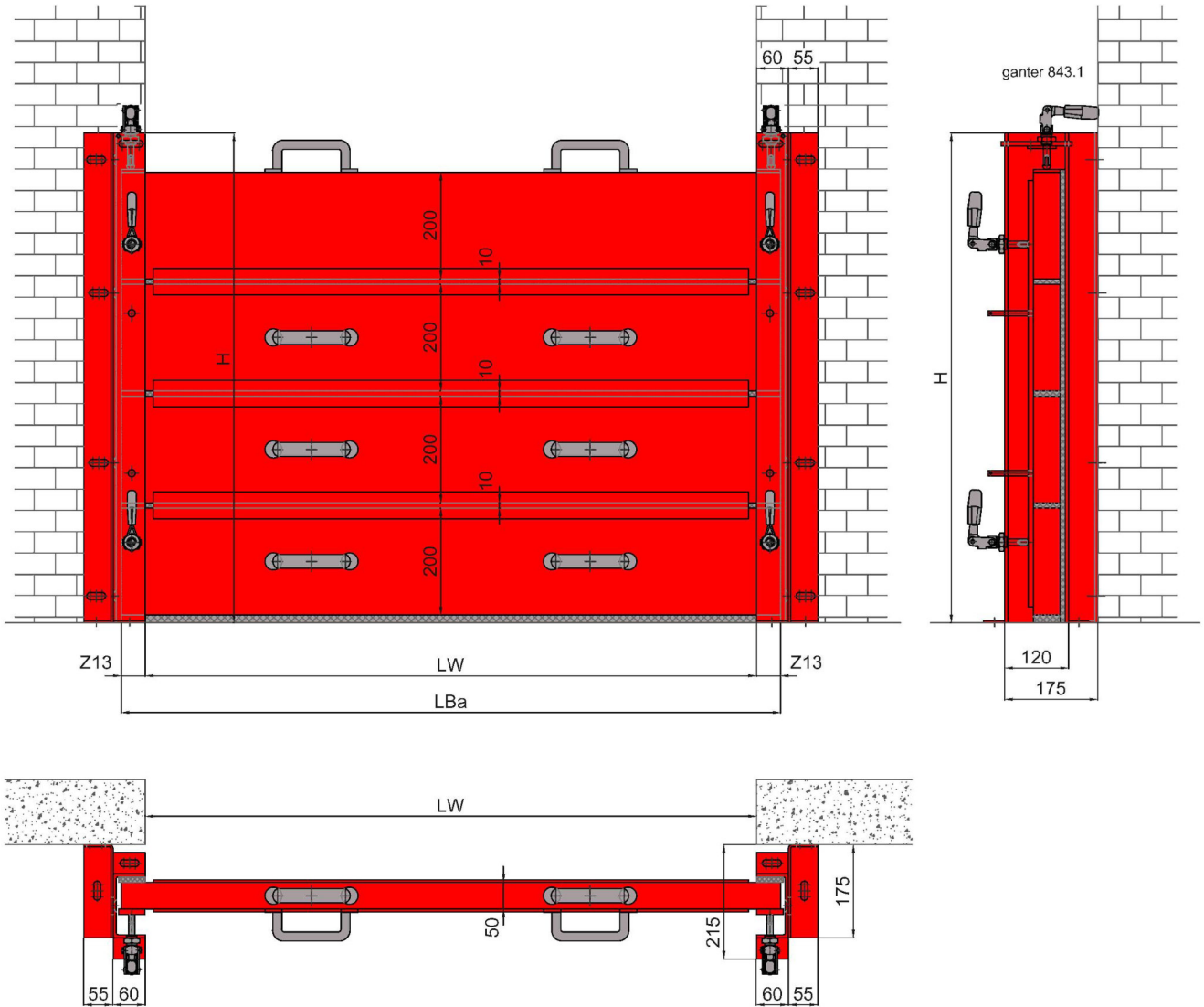
Geeignet für rissfreie Untergründe mit geringen Bodenunebenheiten, z. B. Beton, Riffel- und Tränenblech nach DIN 59220, Fliesen, Stein.

Montage innerhalb der Laibung



BL/SB-200 (stapelbar, Elementhöhe 200 mm) Aufmaßtabelle für Bestellmaß LBi (LBi = Länge Barriere innerhalb der Laibung)			
Aufnahme B13/60			
Höhe H [mm]	LWi [mm]	$LBi = LW - (2 \times Sp_{13})$ $Sp_{13} = 15 \text{ mm}$ H = Elementhöhe $H = n \times 200 + n \times 10 + 70$	
200, 400, 500, 750, 600, 800, 900, 1000	bis 6000		

Montage außerhalb der Laibung



<p>BL/SB-200 (stapelbar, Elementhöhe 200 mm) Aufmaßtabelle für Bestellmaß LBa (LBa = Länge Barriere außerhalb der Laibung)</p>			
<p>Aufnahme B13/60</p>			
Höhe H [mm]	LWi [mm]	<p>$LBa = LW + (2 \times Z_{13})$ $Z_{13} = 50 \text{ mm}$ H = Höhe Aufnahme $H = n \times 200 + n \times 10 + 70$</p>	
200, 400, 500, 750, 600, 800, 900, 1000	bis 6000		

Beständigkeitstabelle für Dichtungen

Chemikalien	BL/DPU		Chemikalien	BL/DPU	
	nass	trocken		nass	trocken
Organische Säuren			Ester		
Ameisensäure cc.	(+)	+	Butylacetat	(+)	(+)
Essigsäure 60%	(+)	(+)	Ethylacetat	+	+
Anorganische Säuren			Ketone		
Phosphorsäure 20%	+	+	Aceton	(+)	(+)
Salpetersäure 2%	(+)	(+)	Methylethylketon	+	+
Salpetersäure 10%	+	+	Aldehyde		
Salzsäure 2%	+	+	Formaldehyd	+	(+)
Salzsäure 10%	+	+			
Schwefelsäure 2%	+	+			
Schwefelsäure 10%	+	+			
Laugen			Salzlösungen		
Ammoniak 25%	+	+	Aluminiumchlorid 30%	+	+
Natronlauge 10%	(+)	(+)	Aluminiumsulfat 50%	+	+
Natronlauge cc.	(-)	(+)*	Ammoniumdehydrogen- phosphat 40%	+	+
Kalilauge cc.	-	-*	Ammoniumnitrat 50%	+	+
Lösemittel, Kohlenwasserstoffe			Ammoniumsulfat 50%	+	+
Benzin (Super)	+	+	Bariumchlorid 40%	+	+
Chlorbenzol	(+)	+	Calciumchlorid 40%	+	+
Cyclohexan	+	+	Calciumnitrat 50%	+	+
Dieselmotorenöl	+	+	Eisensulfat 30%	+	+
1,4 Dioxan	+	+	Kaliumcarbonat 20%	+	+
Heptan	+	+	Kaliumdichromat 20%	+	(+)
Nitrobenzol	(+)	(+)	Kaliumnitrat 50%	+	+
Toluol	(+)	+	Kupfersulfat 20%	+	+
Xylol	(+)	(+)	Natriumcarbonat gesättigt	+	+
Chlorkohlenwasserstoffe			Natriumchlorid	(+)	(+)
Tetrachlorkohlenstoff	+	(+)	Natriumhypochlorid 12%	+	+
1,1,1 Trichlorethan	+	+	Natriumsulfat 25%	+	+
Dichlormethan	+	+	Natriumthiosulfat 20%		
Alkohole			Öle		
Äthylenglykol Ethyl- alkohol	+	+	Bohröl	+	+
Glyzerin	(+)	+	Bremsflüssigkeit	+	+
Isopropylalkohol	+	+	Motorenöl	+	+
Methylalkohol	+	+	Paraffinöl	+	+
			Silikonöl	(+)	+
			Sonstiges		
			Gerbstofflösung	+	+
			Kaliumpermanganat	(-)	(+)
			Tensidlösung 10%	+	(+)
			Seewasser Wasserstoff- peroxid 3%	+	+
			Wasserstoffperoxid 30%	+	+

Für BL/DPU besteht Zulassung nach DIN 4102 B 1 (Schwerentflammbarkeit), Prüfzeichen PA-III 2.1144.

Prüfung			
Die Probekörper wurden über einen Zeitraum von 14 Tagen in komprimiertem Zustand (ca. 20–40%) in diversen Chemikalien gelagert. Die anschließende Beurteilung wurde zunächst nass und dann nach 3 Tagen Trocknung bei Raumtemperatur durchgeführt.			
Beurteilung in nassem Zustand		Beurteilung in getrocknetem Zustand	
+	beständig	+	keine merkliche Veränderung des Materials
(+)	beständig mit leichter Oberflächenzersetzung	(+)	leichte Versprödung
(-)	beständig mit starker Zersetzung	(-)	starke Versprödung
-	vollständig zersetzt	-	Zersetzung
		*	Verfärbung

Zur Beachtung:

Die von BLOBEL Umwelttechnik eingesetzten Dichtungen gewähren Dichtigkeit gemäß der Baumusterprüfung der LGA Bayern. Um die Dichtigkeit der Löschwasserbarrieren zu gewährleisten, ist eine Pressung der Dichtung auf 20% Volumen erforderlich. Der Anpressdruck ist an der von Ihnen gewählten Barriere individuell einstellbar.



**Blobel Umwelttechnik
GmbH**

**Henleinstraße 29a
D 86368 Gersthofen**

**Tel.: 0049 821 498190-0
Fax: 0049 821 498190-30**

**www.blobel.de
info@blobel.de**

