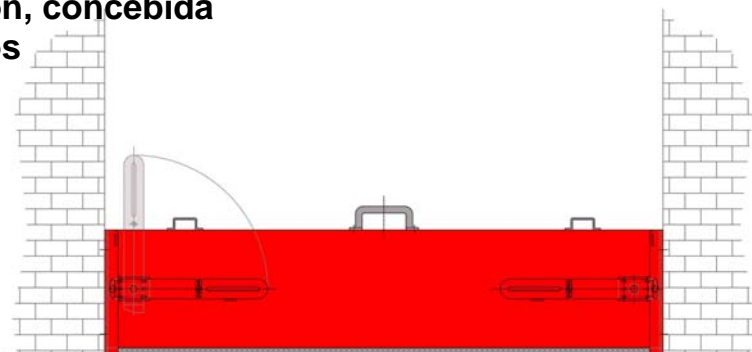


Compuerta contra derrames BL/STL

N° maestro: 714

STL: Compuerta con tabique de inserción, concebida sobre todo para instalación intradós



- Sistema recomendado para instalación intradós
- Longitud limitada del tabique
- Altura limitada

Medidas constructivas:	
Altura estándar	100–350 mm
Longitud estándar	hasta 2.500 mm
Construcciones especiales	sobre demanda
Anchura	50 mm

La compuerta para la retención de aguas residuales BL/STL es **la solución óptima en lugares de espacio muy limitado. La recomendamos sobre todo para la instalación en puertas de emergencia.** Tal como los alojamientos en forma de U del tipo BL/BTL los de la BL/STL quedan muy estrechos y por eso se prestan muy bien para instalación extradós, incluso en condiciones de espacio limitado.

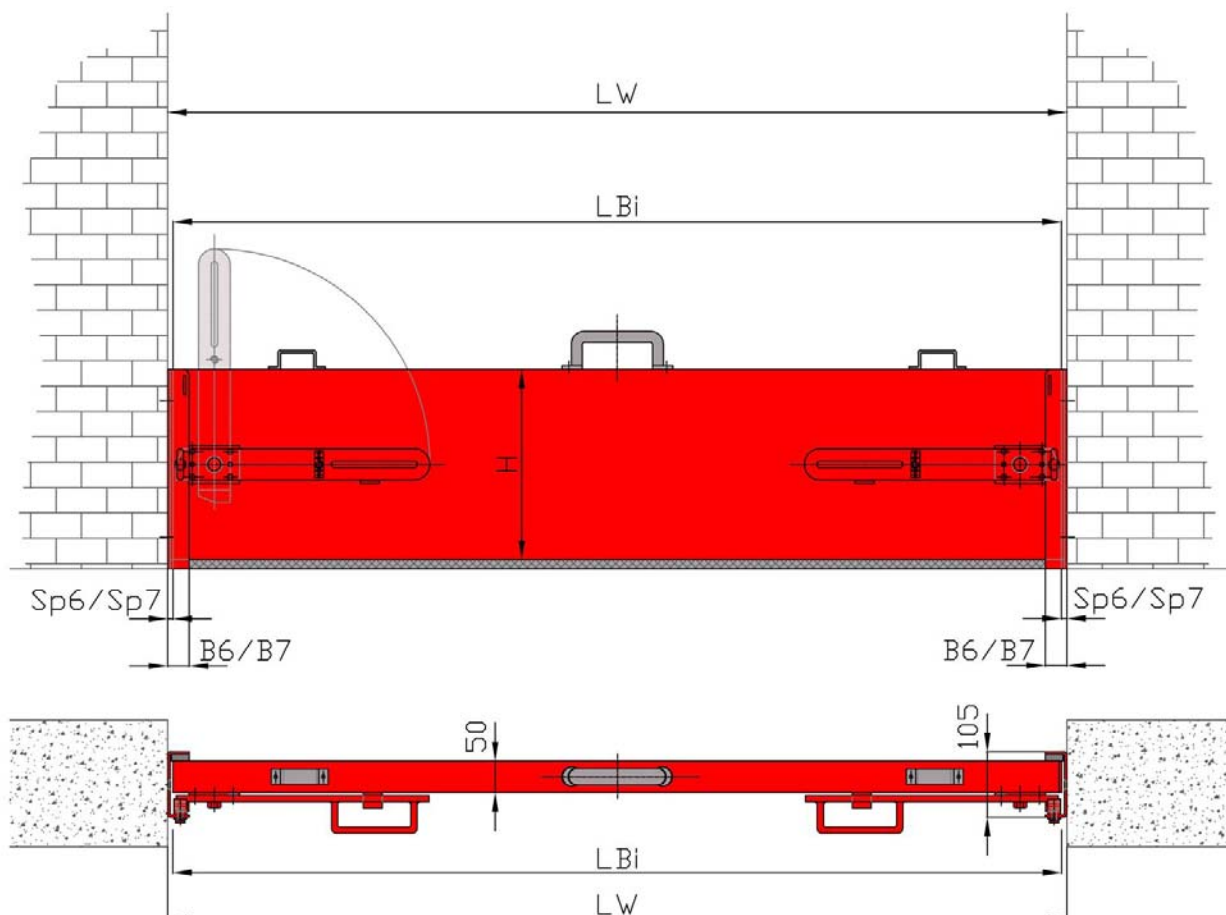
En caso de necesidad el tabique se coloca dentro de los alojamientos en forma de U instalados de manera fija. Entre los alojamientos y la mampostería se pone una obturación eficaz. Dos palancas de sujeción montadas sobre el tabique ejecutan la presión necesaria para sujetarlo con firmeza, para presionarlo dentro de los alojamientos y contra el suelo y lograr así una obstrucción estanca. Este tipo de compuerta no se suministra equipado con dispositivo adicional para asegurar las palancas; por eso la longitud del tabique resulta limitada.

El tabique consiste en un perfil hueco rectangular, de aluminio. **En caso de una altura de embalse superando las 300 mm se trata de dos o más perfiles huecos soldados los unos con los otros.** En la parte inferior hay una junta especial comprimible y en sumo grado adaptable. Todas las juntas son resistentes al envejecimiento y a las sustancias químicas.

El suministro incluye soportes eficaces que se fijan en la pared. De preferencia los alojamientos y el tabique quedan revestidos al polvo en color rojo tráfico (RAL 3020). Los otros componentes metálicos son galvanizados o de aluminio.

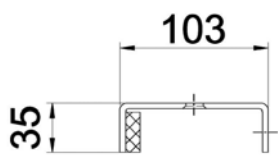
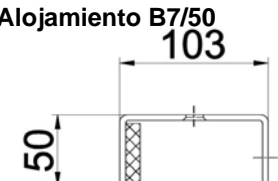
La compuerta de retención BL/STL se presta a la instalación sobre suelos sólidos y sin fisuras, compensando incluso pequeños desniveles. Suelos apropiados: suelos de hormigón, de piedra, de azulejos y de chapa estriada o lacrimada según DIN 59220.

Instalación intradós

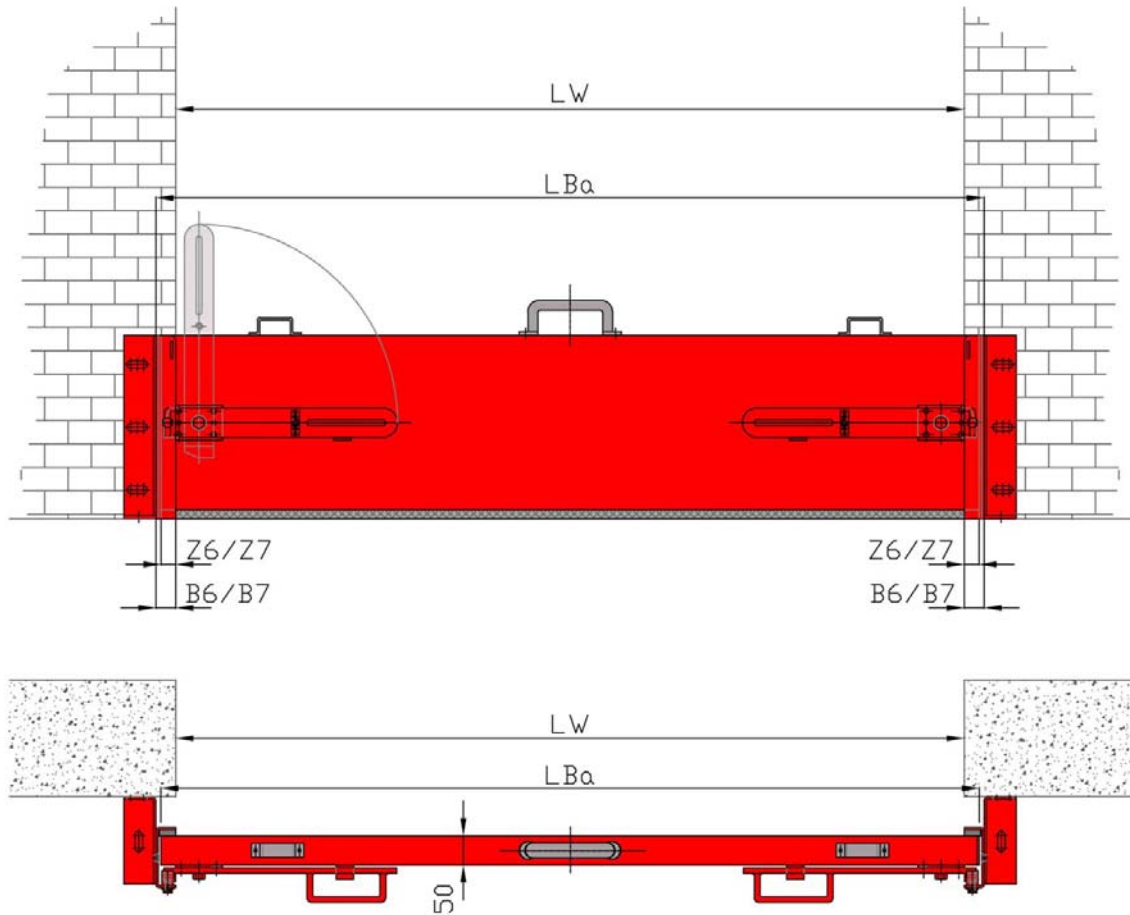


BL/STL (Compuerta con tabique de inserción, concebida sobre todo para instalación intradós)

Cuadro sinóptico de medidas para calcular la medida adecuada LBi
(LBi = Longitud de la compuerta montada dentro del vano; LW = Luz libre)

Alojamiento B9/35		B6/35	B7/50
	Altura H [mm]	modelo estándar	sobre demanda
	100		
	150		
	200		
	250		
	300		
350			
Alojamiento B7/50 		$LBi = LW - (2 \times Sp_6)$	$LBi = LW - (2 \times Sp_7)$
		B6 = 35 mm	B7 = 50 mm
		Sp ₆ = 10 mm	Sp ₇ = 15 mm

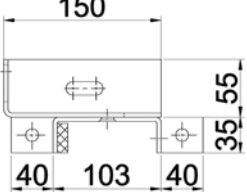
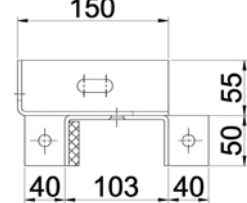
Instalación extradós



BL/STL (Compuerta con tabique de inserción, concebida sobre todo para instalación intradós)

Cuadro sinóptico de medidas para calcular la medida adecuada LBa

(LBa = Longitud de la compuerta montada frontalmente en la fachada; LW = Luz libre)

Alojamiento B6/35 		B6/35	B7/50
		Altura H [mm]	modelo estándar
	100		
	150		
	200		
	250		
	300		
	350		
Alojamiento B7/50 		$LBa = LW + (2 \times Z_6)$	$LBa = LW + (2 \times Z_7)$
		B6 = 35 mm	B7 = 50 mm
		Z ₆ = 25 mm	Z ₇ = 40 mm

Europe

Blobel Umwelttechnik GmbH

Ziegeleistraße 5
86368 Gersthofen, Alemania

Teléfono: +49 (0)821 498190-0
Fax: +49 (0)821 498190-30

Correo electrónico: info@blobel.de
Página Web: www.blobel.de

USA / Canada

BLOBEL Environmental Engineering LLC

270 Presidential Drive
Wilmington, Delaware 19807, USA

Teléfono: +1 302-353-1555
Fax: +1 302-288-3753
Móvil: +1-215-666-2267

Correo electrónico: info@blobel.us
Página Web: www.blobel.com

Asia / Pacific / South America

Blobel Environmental Engineering

6/41 Belgrave Street
Sydney NSW 2024, Australia

Teléfono: +61 (0)2/93 69 35 04
Móvil: +61 (0) 4 19 27 94 81

Correo electrónico: mail@blobel.com
Página Web: www.blobel.com